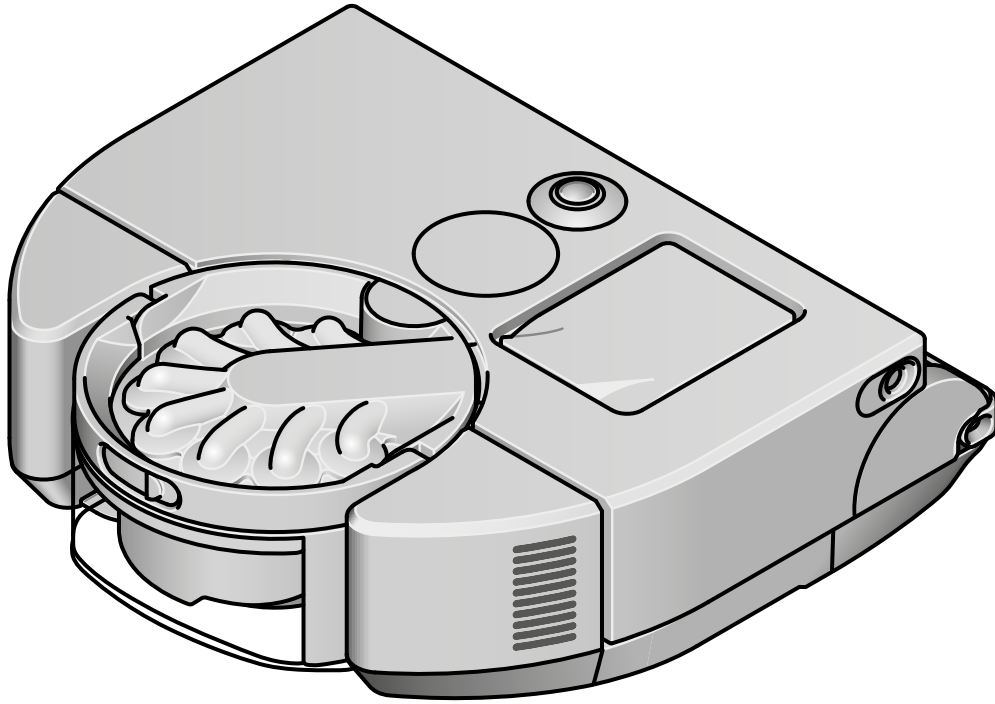


dyson 360 visnav

Návod k použití

SV12 JN.00000 PN.000000-00-00
00.00.00 VERSION NO.01



Obsah

Začínáme

Stažení aplikace MyDyson™

Připojení k Wi-Fi

Nastavení dokovací stanice

Nastavení jazyka

Příprava k úklidu

Zahájení úklidu

Mapování domácnosti

Rozdělení vaší domácnosti do zón

Nastavení časového plánu
a přehled úklidů

Péče o robota

Vysypávání sběrné nádoby

Mytí filtrační jednotky

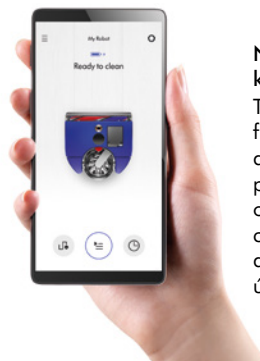
Údržba kartáče

Čištění čoček kamery a senzorů

Varovná hlášení

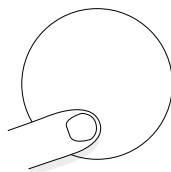
Resetování a aktualizace softwaru

Začínáme



Nastavení vyžaduje připojení k aplikaci MyDyson™

To umožňuje přístup k inteligentním funkcím robota – mapování vaší domácnosti, výběr režimů úklidu pro každou místnost, nastavení oblastí, kterým se má robot vyhnout, chytré programování časů úklidu a informace o odhadované době úklidu.



Dotykový LCD displej

Dotykový LCD displej vám umožní zobrazit zpětnou vazbu v reálném čase a přepínat mezi režimy.

Přejetím otevřete nabídky, klepnutím vyberete a stisknutím a kliknutím potvrdíte svůj výběr.

Inteligentní systém navádění

26 senzorů. 360° panoramatické vidění. Umožňuje robotu systematickou orientaci a přizpůsobení.

LED světelný kroužek

Osm LED diod umožňuje robotu vysávat i za špatných světelných podmínek.

Výkonové režimy

Čtyři režimy pro úklid, na jaký jste zvyklí.



Auto režim

Analyzuje úroveň prachu, automaticky přizpůsobí sací výkon.



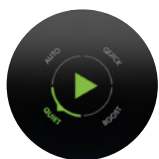
Kartáč pro úklid v rozích

Automaticky přesměruje sací výkon a vysaje tak prach a nečistoty přímo u zdi.



Zvýšený režim Boost

Zvýšený režim Boost pro odstranění usazených nečistot a zvířecích chlupů. Extra výkon s kratší dobou provozu.



Tichý režim

Snižuje hluk v klidných oblastech – a prodlužuje dobu provozu.



Rychlý režim

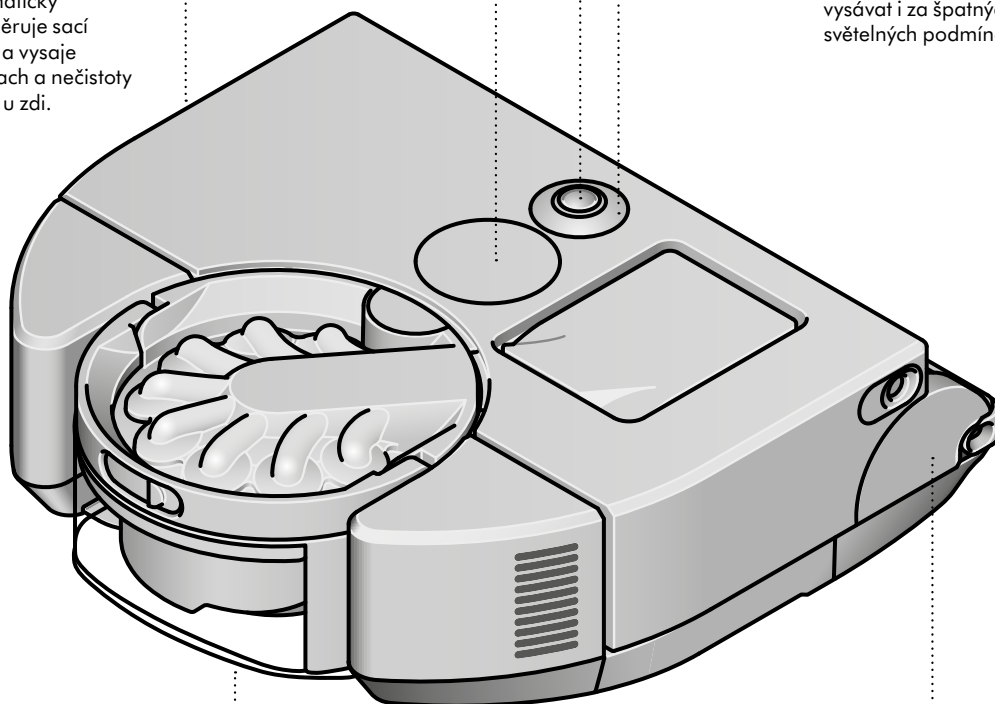
Optimalizuje rychlost každodenního úklidu v otevřených prostorech. Váš robot nebude provádět důkladný úklid v rozích a okolo hran.

Piezo senzor

Detekuje změny v úrovni prašnosti a podle potřeby automaticky zvýší sací výkon.

Trojúčelový kartáč

Umožňuje efektivní využití celé šířky přístroje pro úklid od kraje do kraje. Černá antistatická karbonová vlákna odstraňují jemný prach z hladkých podlah, tuhé nylonové štětky odstraňují odolné nečistoty z kobereců a měkká nylonová vlákna zachycují velké nečistoty.



Stažení aplikace MyDyson™

Připojení k aplikaci MyDyson™ je prvním krokem nastavení vašeho robota. Po připojení vás aplikace provede zbývající částí procesu nastavení, které zajistí vaši optimální zkušenost s úklidem.

Inteligentní funkce zahrnují – mapování domácnosti, výběr režimů úklidu pro každou místnost, nastavení oblastí, kterým se má robot vyhnout, chytré programování časů úklidu, informace o odhadované době úklidu, zprávy o důkladném úklidu, hlasové ovládání a upozornění na údržbu.

Stáhněte si aplikaci MyDyson™ z App Store nebo Google Play. Otevřete aplikaci a podle pokynů na obrazovce vytvořte nový účet.

Apple a logo Apple jsou ochranné známky společnosti Apple Inc. registrované v USA a dalších zemích. App Store je značka služby společnosti Apple Inc. registrovaná v USA a dalších zemích. Google Play a logo Google Play jsou ochranné známky společnosti Google Inc.



Připojení k Wi-Fi

Stažení aplikace MyDyson™

Vyberte svého robota, postupujte podle instrukcí v aplikaci MyDyson™ a proveďte připojení.

Problémy s připojením

Robot se připojuje ke cloudu Dyson prostřednictvím vaší domácí sítě Wi-Fi. Pokud máte s připojením problémy, váš robot vám může s obnovením připojení k internetu pomoci.

Přejděte do nabídky nastavení na dotykovém LCD displeji vašeho robota a stiskněte a klikněte na ikonu Wi-Fi. Váš robot vám poskytne informaci o tom, ke které Wi-Fi síti je připojen a jaká je síla signálu.

Pokud se vašemu robotovi nepodařilo připojit, stisknutím a kliknutím na možnost „Zkontrolovat připojení“ proveďte diagnostiku problému. Pokud robot není připojen k vašemu Wi-Fi routeru nebo internetu, zkuste následující:

Přemístěte robota blíž k vašemu Wi-Fi routeru, potom ho vypněte, znovu zapněte a zkuste znovu připojit.

Zkontrolujte, zda mají další zařízení připojená ke stejné Wi-Fi síti přístup k internetu.

Pokud přístup nemají, zapněte a vypněte router. Pokud problém přetrvává, kontaktujte svého poskytovatele internetových služeb.

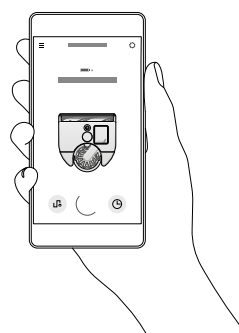
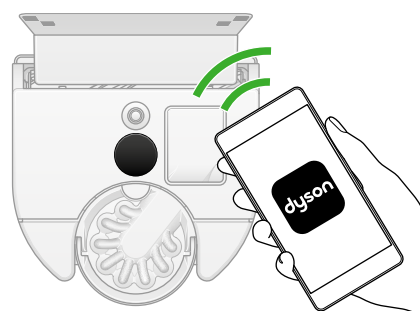
Pokud jste změnilí nastavení sítě Wi-Fi, je možné, že budete muset svého robota znovu připojit. Za účelem opětovného připojení postupujte podle pokynů v části „Změna nebo přidání nové sítě Wi-Fi“.

Pokud váš robot není připojen ke cloudu Dyson, zkuste se k němu připojit později.

Změna nebo přidání nové sítě Wi-Fi

Otevřete nabídku nastavení v aplikaci MyDyson™ a odrolujte dolů k možnosti „Přidat novou Wi-Fi“.

Postupujte podle pokynů na obrazovce a přidejte novou síť Wi-Fi.



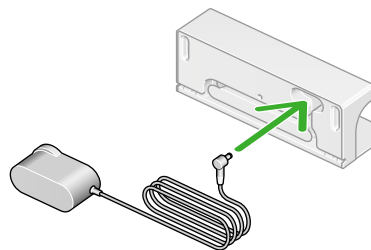
Nastavení dokovací stanice

Vyberte umístění

Je důležité, abyste správně umístili dokovací stanici, protože robot k ní bude potřebovat volný přístup.

Dokovací stanice by měla být umístěna u zdi, na rovném povrchu a v blízkosti elektrické zásuvky. Ujistěte se, že zvolené místo je mimo dosah přímého slunečního záření a není zakryté pod stolem nebo zastavěné jiným nábytkem.

Dokovací stanice také potřebuje minimálně 50 cm volného prostoru po stranách a minimálně 1 m vepředu.

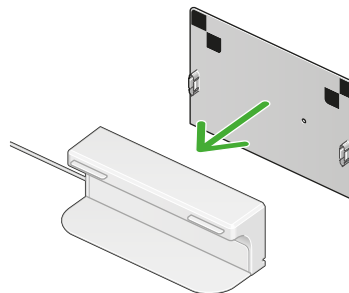


Sestavte svou dokovací stanici

Zasuňte nabíjecí konektor do zadní části dokovací stanice a připojte k elektrické síti. Po připojení k elektrické síti se rozsvítí modrá LED kontrolka.

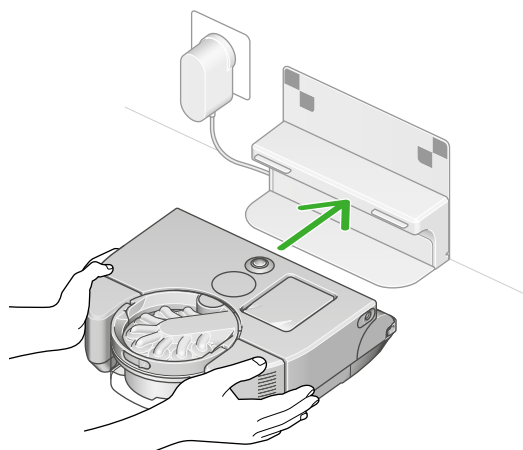
Přebytečný kabel smotejte a umístěte na zadní straně dokovací stanice.

Vyrovnejte zadní panel dokovací stanice s podlahovou částí a zatlačte, dokud nezacvakne do správné polohy. Zadní panel je odnímatelný, pokud potřebujete dokovací stanici rozebrat.



Zapojení a nabíjení

Umístěte robota do dokovací stanice. Váš robot se zapne a dotykový LCD displej se rozsvítí.



Pohotovostní režim

Z důvodu úspory energie robot umístěný v dokovací stanici přejde do pohotovostního režimu a dotykový LCD displej se ztlumí.

Robota můžete aktivovat stisknutím dotykového LCD displeje nebo pomocí aplikace či hlasového ovládání.

Vypnutí

Pokud potřebujete robota vypnout, vyjměte ho z dokovací stanice. Stiskněte a přidržte displej, dokud se nezobrazí nabídka vypnutí. Potvrďte stisknutím a klepnutím na dotykový LCD displej.

Můžete také stisknout a přidržet LCD displej a váš robot se vypne.

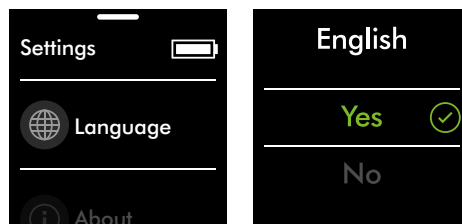
Umístěte svého robota do dokovací stanice a napájení se znovu zapne.

Nastavení jazyka

Při prvním nastavení přístroje budete muset zvolit jazyk, který bude robot používat.

Procházejte jazyky nahoru a dolů.

Jakmile se požadovaný jazyk zvýrazní, stiskněte a klepněte na dotykový LCD displej a výběr potvrďte.



Příprava k úklidu

Péče o podlahy

Zkontrolujte, zda je spodní strana vašeho robota čistá a bez cizích předmětů, které by mohly způsobit poškození.

Než začnete vysávat podlahu, rohože nebo koberce, přečtěte si doporučení pro jejich čištění, které uvádí výrobce podlahové krytiny.

Kartáč vašeho robota může poškodit některé druhy koberců a podlah. Některé koberce se mohou při vysávání s použitím rotujícího kartáče třepit. Doporučujeme vám zablokovat přístup nebo vytvořit oblast úklidu „bez kartáče“ v aplikaci MyDyson™.

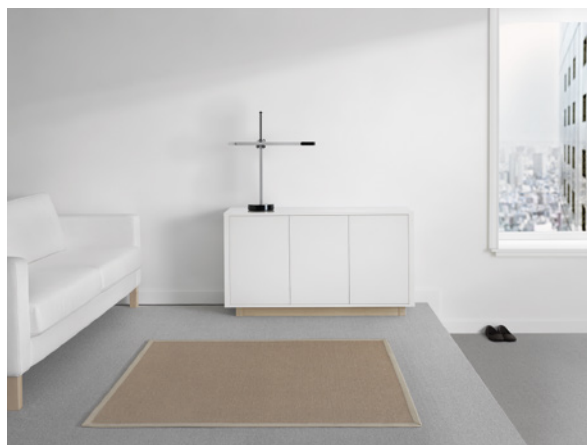
Připravte svou domácnost

Odstraňte tenké koberečky nebo volně ležící předměty, které by váš robot mohl vysát. Ukliděte malé předměty, jako jsou tkaničky od bot nebo tenké kabely, které váš robot nerozpozná a mohou se namotat na rotační kartáč.

Ukliděte všechny vylité tekutiny nebo ostré předměty, které by mohly vašeho robota poškodit.

Otevřete všechny dveře a odstraňte z cesty veškerý nábytek nebo volně stojící předměty, aby měl váš robot volný přístup do všech oblastí.

Odstraňte všechny překážky z níže položených ploch nebo schodů.



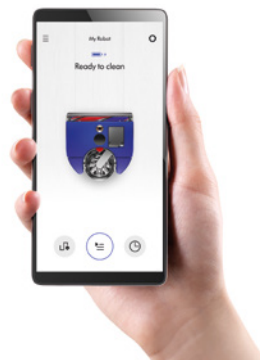
Zahájení úklidu

K zahájení vašeho úklidu použijte aplikaci MyDyson™ nebo stiskněte a klepněte na dotykový LCD displej. S úklidem můžete začít z dokovací stanice, nebo můžete svého robota zvednout a přenést ho na konkrétní místo.

Začněte z dokovací stanice pomocí aplikace MyDyson™ nebo hlasového ovládání

Zahajte úklid pomocí aplikace MyDyson™ nebo předem nastaveným hlasovým příkazem.

Zvolte, zda chcete použít přizpůsobený úklid konkrétní místnosti, výběru místností nebo úklid všech dostupných oblastí. Váš robot bude uklízet podle vašich map, rozdělení do zón a omezení nastavených v aplikaci MyDyson™.



Zahájení úklidu z dokovací stanice

Zahajte úklid výběrem režimu výkonu a použijte aplikaci nebo stiskněte a klepněte na dotykovou obrazovku LCD displeje pro spuštění úklidu. Váš robot uklídá všechny dostupné oblasti.

Pokud bude stav nabití baterie nízký, robot se vrátí do dokovací stanice za účelem nabití.

Jakmile se robot nabije, bude automaticky pokračovat v úklidu.

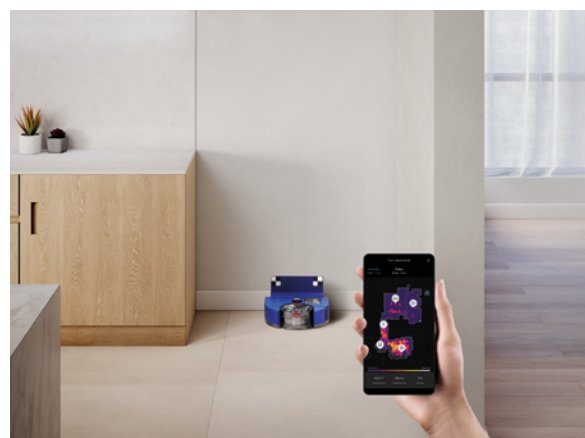
Zahájení úklidu mimo dokovací stanici

Za účelem úklidu v konkrétní oblasti nebo na jiném podlaží zahajte úklid s robotem mimo dokovací stanici.

Váš robot bude uklízet ve všech dostupných oblastech, do kterých se dostane na jedno nabití.

Pokud bude stav nabití akumulátoru nízký, robot se nevrátí do dokovací stanice, ale do počátečního bodu.

Nebude možné zahájit úklid z aplikace MyDyson™ a váš robot nebude respektovat hranice místnosti nebo omezení.

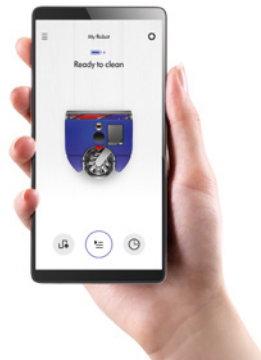


Mapování domácnosti

Aktivujte inteligentní funkce pomocí aplikace MyDyson™

Váš robot pracuje v tandemu s aplikací MyDyson™, s jejíž pomocí se inteligentně pohybuje a provádí důkladný úklid vaší domácnosti. Sledujte, kde robot uklídl, nastavte zóny a přizpůsobte chování svého robota.

Vytvoření mapy vašeho domova pomocí aplikace MyDyson™ umožní vašemu robotu naučit se jeho uspořádání. Získáte tak větší kontrolu nad tím, kde a jak váš robot uklízí jednotlivé oblasti vaší domácnosti.



Příprava k mapování domácnosti

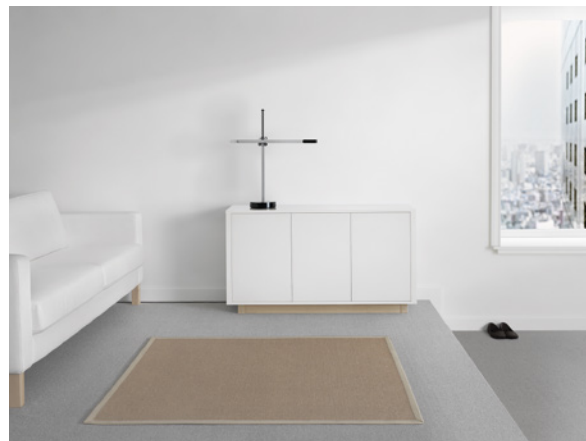
Před mapováním je vhodné uklidit veškeré volně ležící předměty z podlahy, otevřít interiérové dveře a odstranit všechny předměty, které lze mezi úklidy přesouvat. Umístěte robota do dokovací stanice a můžete zahájit mapování.

Vytvoření kompletní mapy může chvíli trvat a závisí na velikosti vaší domácnosti (100 m² může trvat přibližně 90 minut). Během procesu mapování nechte svého robota nerušeně vytvořit mapu. Po dokončení mapování se sám vrátí do doku.

Vytvořte mapu

Za účelem zajištění systematického úklidu vaší domácnosti robot postupuje optimalizovanou trasou, přičemž rotační kartáč a sání jsou vypnuté, aby byla doba potřebná k mapování co nejkratší. Nejlepších výsledků dosáhnete, když nebudete robota během mapování přerušovat.

Váš robot potřebuje úplnou a přesnou mapu vaší domácnosti, takže pokud se během mapování vyskytnou nějaké problémy, je lepší začít znovu.



Více typů podlah

Pokud má vaše domácnost více než jedno podlaží, můžete vytvořit mapu pro každé její patro.

Pokud uklízíte na jiném podlaží vaší domácnosti, budete muset přesunout dokovací stanici robota do každého patra a zahájit každý úklid z dokovací stanice. Další informace k možnosti zakoupení dalších dokovacích stanic najdete na www.dyson.cz

Rozdělení vaší domácnosti do zón

Jakmile vytvoříte mapu, postupujte podle pokynů v aplikaci MyDyson™ a vytvořte zóny.

Rozdělte svou mapu na místnosti. Jakmile svou mapu rozdělíte do jednotlivých zón, můžete si zvolit, kdy a jak proběhne úklid každé z nich.

Klepnutím na mapu přidáte oddělovače zón.

Můžete také použít hranice místností a pro každou místnost úklid přizpůsobit.



Přizpůsobení úklidu

Vyberte zónu nebo několik vybraných zón pro úklid.

Pro vybranou zónu zvolte režim výkonu.

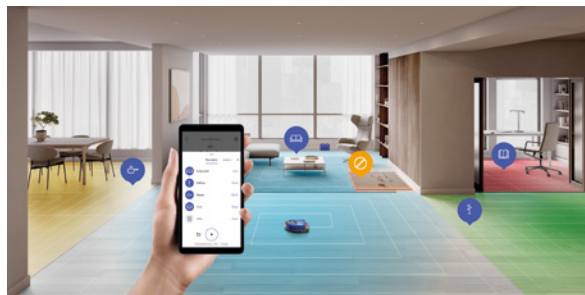
Váš robot bude uklízet zóny v pořadí, které minimalizuje čas potřebný k dokončení úklidu.

Přidání omezení

Pomocí aplikace MyDyson™ můžete vybrat oblasti, kterým se má váš robot vyhnout, kde má vypnout rotační kartáč nebo se má vyhnout překonávání překážek.

Vyhnout se oblastem

Na mapě můžete vybrat oblasti, kterým se má váš robot vyhnout. Lze použít pro oblasti s kabely, oblečením nebo hračkami, kde by váš robot mohl uvíznout. Můžete se také vyhnout celým místnostem, jako je třeba koupelna.



Bez kartáče

V této oblasti bude váš robot vysávat s vypnutým kartáčem. To je užitečné v místech s choulostivými podlahovými povrchy nebo koberci s dlouhým vlasem.

Bez zdolávání vyvýšených míst

Váš robot nebude zdolávat překážky v oblastech, kde by překážky mohly způsobit jeho uvíznutí, tj. např. nábytek s podstavci nebo nízké předměty.

Nastavení časového plánu a přehled úklidů

Plánování úklidů

Použijte aplikaci MyDyson™ k naplánování úklidu na dobu, kdy nejste doma, nebo naplánujte častější úklid ve vysoce frekventovaných prostorách.

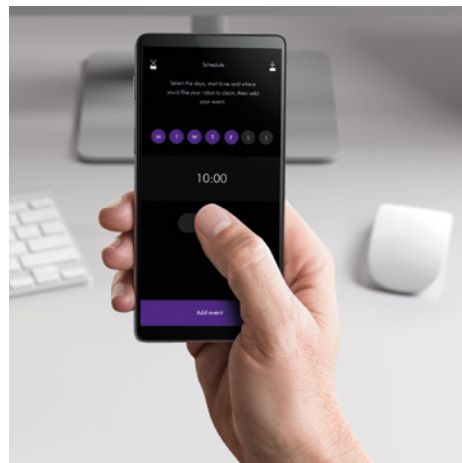
Přehled úklidů

Použijte aplikaci MyDyson™ k zobrazení mapy, kde váš robot uklízel.

Váš robot aktualizuje svou mapu v závěru a pravidelně v průběhu úklidu.

Tuto mapu můžete použít, abyste viděli, kde váš robot během úklidu uvízl, což můžete využít jako vodítko pro přidání omezení.

Vaše mapa bude ukazovat úroveň prachu zjištěné během úklidu. Možná budete chtít uklízet oblasti s vyšší prašností častěji.



Péče o robota

Pro zachování optimálního výkonu robota pravidelně čistěte a kontrolujte, zda není zanesený.

Péče o robota

Pokud je robot zaprášený, otřete jej vlhkou utěrkou, která nepouští vlákna.

K čištění robota nepoužívejte čisticí prostředky ani leštidla.

Udržujte software vašeho robota aktuální pomocí aplikace MyDyson™.

Mytí filtrační jednotky

Pravidelně myjte filtrační jednotku a vždy ji nechte dokonale vyschnout.

Zkontrolujte, zda nejsou průchody vzduchu ucpané

Pravidelně kontrolujte, zda nejsou průchody vzduchu vašeho robota ucpané. Vyjměte sběrnou nádobu a zkontrolujte, zda v průchodu vzduchu za ní neuvízly nějaké nečistoty.

Zkontrolujte, zda kartáč není ucpaný nebo zanesený

Pravidelně kontrolujte rotační kartáč a odstraňujte namotaná vlákna, vlasy nebo jiné nečistoty, které by jej mohly blokovat.

Zkontrolujte, zda nejsou zablokována kolečka

Robota otočte a položte na měkký povrch, abyste ochránili optické čočky. Zkontrolujte, zda na kolečkách nejsou namotaná žádná vlákna, vlasy nebo jiné nečistoty, které by je mohly blokovat.

Odstraňte nečistoty z optiky

Pravidelně kontrolujte, zda jsou kamera a senzory čisté a nejsou na nich žádné nečistoty ani šmouhy. K čištění optiky používejte měkký, suchý hadřík, který nepouští vlákna.

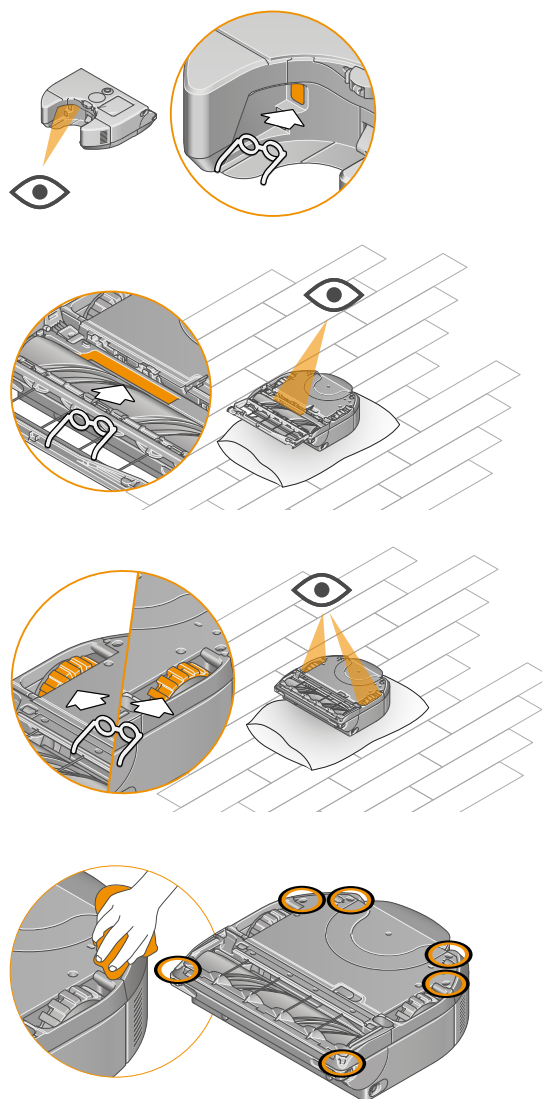
Péče o akumulátor

Pokud je okolní teplota nižší než 5°C (41°F), nebude spotřebič pracovat nebo se nabíjet. To je z důvodu ochrany motoru a baterie.

Zaregistrujte svého robota

Budete potřebovat sériové číslo, které najdete za sběrnou nádobou.

Pro další informace a podporu spotřebiče navštivte naše webové stránky: www.dyson.cz/podpora/kontakt

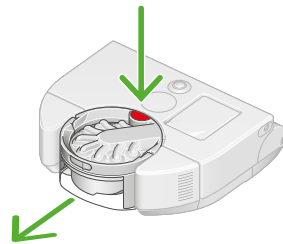


Vysypávání sběrné nádoby

Vyprázdněte odpadní zásobník, jakmile jeho obsah dosáhne úrovně značky Max.

Uvolnění sběrné nádoby

Stlačte uvolňovací tlačítko na horní části robota a vytáhněte sběrnou nádobu. K přenášení odpadního zásobníku použijte rukojeť.

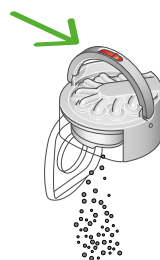


Vysypte nečistoty

Držte sběrnou nádobu nad odpadkovým košem a miřte jí směrem dolů.

Na rukojeti stiskněte uvolňovací tlačítko sběrné nádoby.

Sběrná nádoba sklouzne dolů a při průchodu vyčistí pouzdro. Poté se otevře víko dna sběrné nádoby a uvolní se nečistoty.



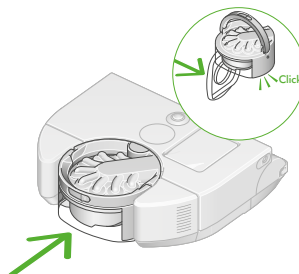
Minimalizace kontaktu s prachem

Při vyprazdňování zasuňte spodní konec sběrné nádoby do odpadkového koše. Vyprázdněte sběrnou nádobu do sáčku, opatrně ji z něj vyjměte, sáček utěsněte a vyhoďte.

Uzavření sběrné nádoby

Tlačte na víko dna sběrné nádoby směrem nahoru, dokud sběrná nádoba a víko dna nádoby nezaklapnou na místo.

Zatlačte sběrnou nádobu zpět na místo a ujistěte se, že bezpečně zapadla zpět do robota.



Čištění sběrné nádoby

Sběrnou nádobu nelze umývat v myčce nádobí a při jejím čištění se nedoporučuje používat čisticí prostředky, leštidla ani osvěžovače vzduchu, protože by mohlo dojít k poškození robota.

Vyprázdněte sběrnou nádobu a stiskněte uvolňovací tlačítko sběrné nádoby. To je umístěné pod cyklonou, na liště sběrné nádoby.

Sběrnou nádobu vysuňte z vodící lišty a odložte cyklonu stranou.

K čištění sběrné nádoby používejte pouze vlhkou utěrku, která nepouští vlákna.

Před opětovným nasazením se přesvědčte, že sběrná nádoba a těsnění jsou zcela suché.

Mytí filtrační jednotky

Pro zachování optimálního sacího výkonu myjte filtrační jednotku alespoň jednou za měsíc.

Důležité: Než vrátíte filtrační jednotku zpět do spotřebiče, musí být dokonale suchá. Při použití vlhké filtrační jednotky může dojít k poškození spotřebiče.

Veškeré nečistoty a prach z krytu omyvatelného filtru lze otřít navlhčeným hadříkem, který nepouští vlákna.

Pro další informace a podporu spotřebiče navštivte naše webové stránky: www.dyson.cz/podpora/kontakt

Vyjmutí filtru

Zatlačte na filtrační jednotku v horní části robota a uvolněte ji. Vytáhněte ji z robota a vyjměte z ní filtr.

Vyklepání filtrační jednotky

Než začnete filtrační jednotku mýt, jemně ji vyklepejte do odpadkového koše, aby se odstranil volný prach a nečistoty.

Umyjte vnitřní část

Omyvejte teplou, tekoucí kohoutkovou vodou. Nepoužívejte čisticí prostředky ani neumývejte v myčce na nádobí nebo v pračce.

Jeden konec filtrační jednotky utěsněte rukou.

Naplňte filtrační jednotku teplou kohoutkovou vodou.

Druhou rukou utěsněte i druhý konec filtrační jednotky a oběma rukama jemně třepejte filtrační jednotkou, aby se odstranil zachycený prach a nečistoty.

Opakujte tyto kroky, dokud z filtrační jednotky nebude vycházet pouze čistá voda.

Opláchněte vnější část

Myjte teplou, tekoucí kohoutkovou vodou – zlehka mněte filtr prsty, abyste odstranili nečistoty.

Opakujte, dokud neprotéká čistá voda.

Vytřepání vody

Vyprázdňte filtrační jednotku a jemným třepáním odstraňte přebytečnou vodu.

Filtrační jednotkou třepejte oběma konci vzhůru (nejprve jedním koncem vzhůru a pak i druhým koncem vzhůru).

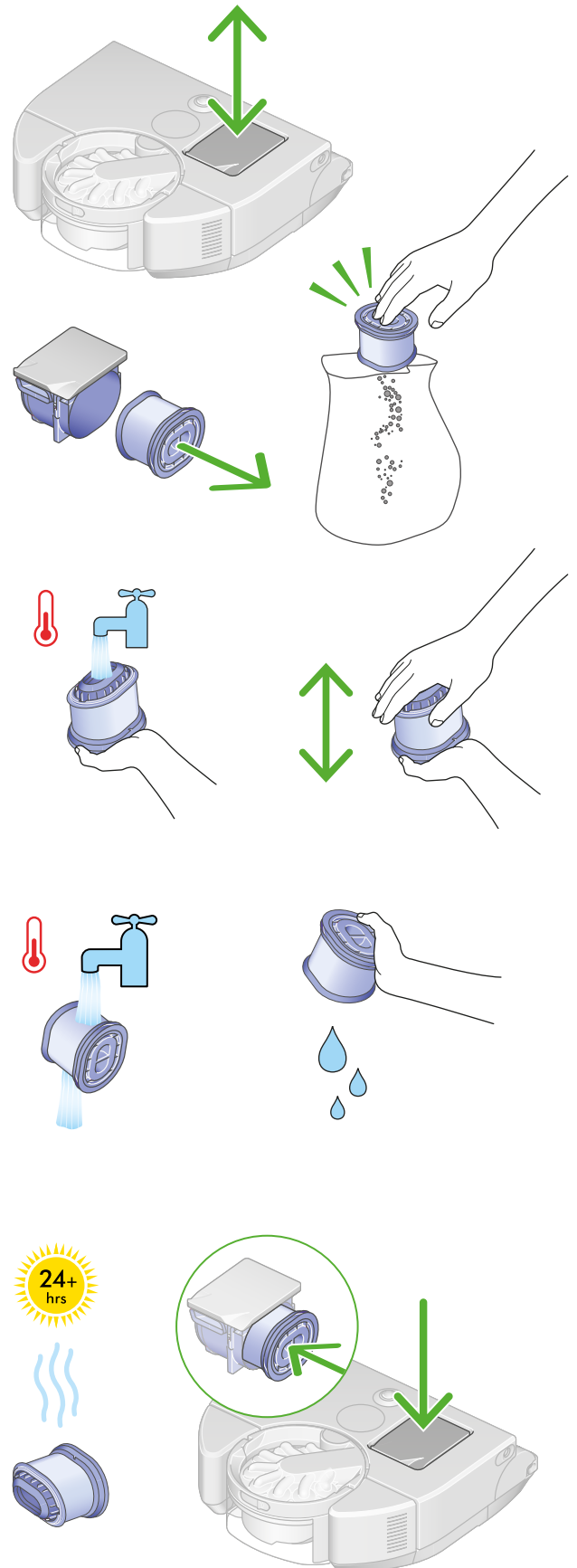
Ve vytřepávání vody pokračujte, dokud bude z filtru nějaká voda odkapávat.

Sušení filtrační jednotky

Postavte filtrační jednotku na její širší konec a nechte ji minimálně 24 hodin vyschnout na suchém, dobře větraném a teplém místě.

Nesušte filtrační jednotku v sušičce, mikrovlnné troubě nebo v blízkosti otevřeného ohně.

Důležité: Než vrátíte filtrační jednotku zpět do spotřebiče, musí být dokonale suchá. Při použití vlhké filtrační jednotky, může dojít k poškození spotřebiče.



Údržba kartáče

Pro zachování optimálního výkonu alespoň jednou za měsíc zkontrolujte rotační kartáč a odstraňte z něj vlasy a nečistoty.

Vyjmutí rotačního kartáče

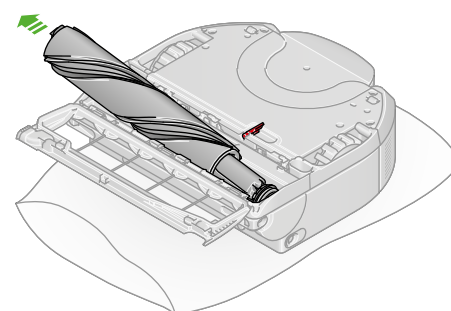
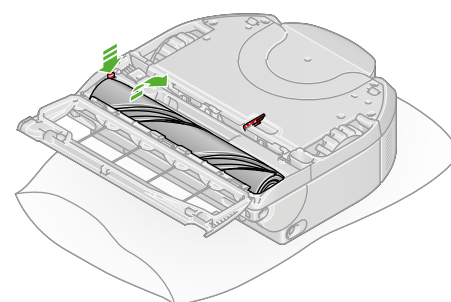
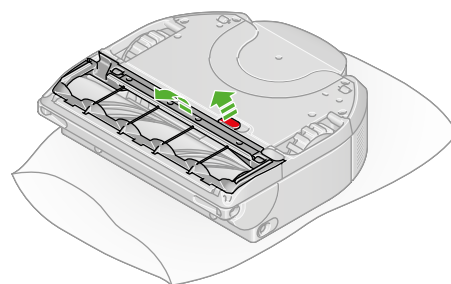
Žádnou část spotřebiče nekládejte do myčky na nádobí ani nepoužívejte žádné čisticí prostředky, leštiidla nebo osvěžovače vzduchu.

Robota otočte a položte ho na měkký povrch.

Zvedněte červenou páčku krytu kartáče na základně vašeho robota a poté stiskněte červené tlačítko pro uvolnění kartáče.

Vysuňte kartáč ven z robota a odstraňte veškeré nečistoty nebo předměty.

Vytáhněte stříbrný uzavírací kryt z kartáče. Koncovku nemyjte.



Mytí a sušení rotačního kartáče

Držte rotační kartáč pod tekoucí vodou a zlehka jej mněte, abyste odstranili žmolky a nečistoty.

Odstraňte co nejvíce přebytečné vody, přejeďte rukou po délce rotačního kartáče a vodu vytlačte.

Postavte kartáč kolmo. Nechejte jej zcela vyschnout po dobu alespoň 24 hodin.

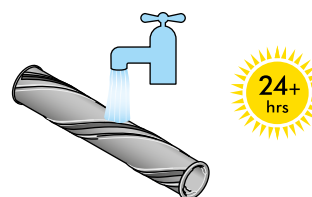
Důležité: než vrátíte rotační kartáč zpět do přístroje, musí být zcela suchý. Při použití s vlhkým kartáčem by se váš přístroj mohl poškodit.

Opětovné vložení rotačního kartáče

Před opětovným vložením zkontrolujte, zda je rotační kartáč dokonale suchý.

Nasaďte uzavírací kryt zpět na rotační kartáč. Nasuňte kartáč zpět do robota a zatlačte dolů, dokud uvolňovací tlačítko nevyskočí zpět.

Zavřete kryt kartáče a zatlačením páčky dolů zafixujte kryt ve správné poloze.



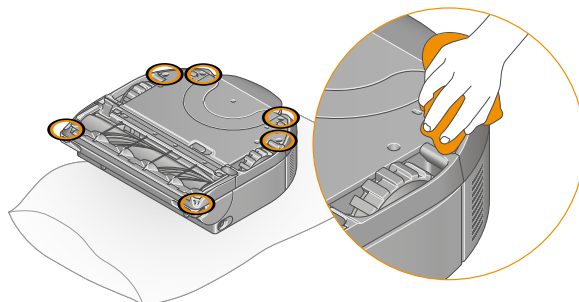
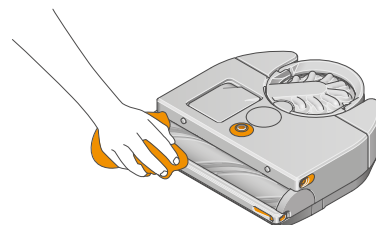
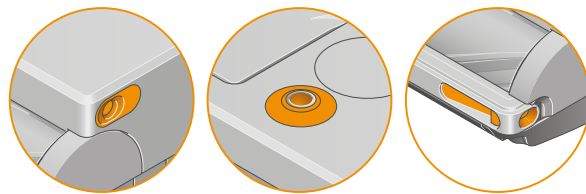
Čištění čoček kamery a senzorů

Pro zachování optimálního výkonu pravidelně kontrolujte a odstraňujte prach, nečistoty a šmouhy na senzorech.

Doporučujeme vám zkontrolovat a vyčistit senzory vašeho robota alespoň jednou za měsíc.

K čištění čoček kamery a horních senzorů použijte jemnou suchou utěrku, která nepouští vlákna. Nepoužívejte žádné čisticí roztoky, tekutiny ani spreje. Robota otočte a položte ho na měkký povrch. Stejnou utěrku použijte k otření senzorů ve spodní části přístroje.

Pro další informace a podporu spotřebiče navštivte naše webové stránky: www.dyson.cz/podpora/kontakt



Varovná hlášení

Na dotykovém LCD displeji a v aplikaci MyDyson™ se zobrazí ikony, které vás upozorní, že váš robot vyžaduje vaši pozornost. Postupujte podle pokynů v aplikaci MyDyson™ a odstraňte upozornění.

Pokud se vám nepodaří upozornění odstranit, volejte Linku technické podpory Dyson.

Průchod vzduchu blokován

Váš robot zjistil, že došlo k ucpání průchodů vzduchu, což může vyžadovat vyprázdnění sběrné nádoby.

Vyprázdněte sběrnou nádobu vašeho robota a postupujte podle pokynů v části tohoto manuálu „Vysypávání sběrné nádoby“.

Abyste uvolnili ucpání, postupujte podle pokynů v části tohoto manuálu „Péče o robota“.

Okolní teplota je příliš nízká

Vnitřní teplota vašeho robota je pro úklid příliš nízká. Vraťte robota do dokovací stanice a jakmile se teplota zvýší, zahajte další úklid.

Nízký stav baterie. Umístěte do doku.

Vraťte robota do dokovací stanice za účelem nabíjení.

Akumulátor nenalezen

Zkontrolujte, zda je akumulátor správně umístěn.

Odpadní zásobník nenalezen

Zkontrolujte, zda je sběrná nádoba správně usazená. Pokud sběrná nádoba chybí nebo je nesprávně usazená, nebude váš robot uklízet.

Kartáč se zaseknul

Kartáč se přestal otáčet. Zvedněte robota a zkontrolujte, zda v něm nejsou žádné uvízlé předměty nebo nečistoty. Postupujte podle pokynů v části „Údržba kartáče“ a sejměte rotační kartáč.

Pokud se toto upozornění opakovaně zobrazuje v konkrétní oblasti vaší domácnosti, nastavte pomocí aplikace MyDyson™ omezení.

Zkontrolujte sběrnou nádobu

Váš robot zjistil, že je sběrná nádoba plná nebo došlo k ucpání průchodů vzduchu, což může vyžadovat vyprázdnění sběrné nádoby.

Za účelem vyprázdnění sběrné nádoby postupujte podle pokynů v části tohoto manuálu „Vysypávání sběrné nádoby“.

Abyste uvolnili ucpání, postupujte podle pokynů v části tohoto manuálu „Péče o robota“.

Spodní senzory zakryty

Zkontrolujte senzory poklesu vašeho robota, zda na nich nejsou vlákna, prach nebo šmouhy, a vyčistěte je podle pokynů v části „Čištění čoček kamery a senzorů“.

Kartáč pro úklid v rozích je zaseknutý

Zkontrolujte, zda kartáč pro úklid v rozích neblokuje žádný prach nebo nečistoty. Odstraňte uvízlé předměty nebo nečistoty, stiskněte a klepněte na dotykový LCD displej a pokračujte v úklidu.

Pokud se toto upozornění opakovaně zobrazuje v konkrétní oblasti vaší domácnosti, nastavte pomocí aplikace MyDyson™ omezení.

Filtr nenalezen

Zkontrolujte, zda je filtr správně nainstalován. Pokud filtr chybí nebo je nesprávně usazen, nebude váš robot uklízet.

Zakrytá optika

Zkontrolujte kameru a senzory vašeho robota, zda na nich nejsou nečistoty, prach, otisky prstů nebo šmouhy, a vyčistěte je podle pokynů v části „Čištění čoček kamery a senzorů“.

Umístěte do doku

Váš robot má problém a potřebuje, abyste ho umístili do dokovací stanice.

Přejděte do nabídky Nastavení v aplikaci MyDyson™. Zkontrolujte, zda je software vašeho robota aktuální a zda jsou povoleny automatické aktualizace.

Robot je zvednutý

Váš robot detekoval zvednutí nebo se nemůže přesunout od poklesu. Umístěte robota na podlahu dál od veškerých poklesů, stiskněte a klikněte na dotykový LCD displej a pokračujte v úklidu.

Pokud se toto upozornění opakovaně zobrazuje v konkrétní oblasti vaší domácnosti, nastavte pomocí aplikace MyDyson™ omezení.

Robot přesunut

Váš robot zjistil, že byl přemístěn. Umístěte robota na podlahu dál od veškerých poklesů, stiskněte a klikněte na dotykový LCD displej a pokračujte v úklidu.

Robot je zaseknutý

Pokud se váš robot nemůže pohybovat, zvedněte ho a přesuňte dál od veškerých překážek. Pro pokračování v úklidu stiskněte a klepněte na dotykový LCD displej.

Pokud se toto upozornění opakovaně zobrazuje v konkrétní oblasti vaší domácnosti, nastavte pomocí aplikace MyDyson™ omezení.

Teplota robota je příliš vysoká

Vnitřní teplota vašeho robota je pro úklid příliš vysoká. Vraťte robota do dokovací stanice a jakmile se teplota sníží, zahajte další úklid.

Rutinní kontrola

Váš robot potřebuje, abyste provedli rutinní kontrolu jeho systémů.

Zkontrolujte kameru a senzory vašeho robota, zda na nich nejsou nečistoty, prach, otisky prstů nebo šmouhy, a vyčistěte je podle pokynů v části „Čištění čoček kamery a senzorů“.

Zvedněte robota a zkontrolujte, zda kolem rotačního kartáče nejsou žádné uvízlé předměty nebo nečistoty.

Postupujte podle pokynů v části „Údržba kartáče“ a sejměte rotační kartáč.

Zjištěna chyba systému

Váš robot zjistil systémovou chybu.

Za účelem vypnutí stiskněte a přidržte displej, dokud se nezobrazí nabídka vypnutí. Potvrďte stisknutím a klepnutím na dotykový LCD displej.

Umístěte svého robota do dokovací stanice a napájení se znovu zapne.

Přejděte do nabídky Nastavení v aplikaci MyDyson™. Zkontrolujte, zda je software vašeho robota aktuální a zda jsou povoleny automatické aktualizace.

Propláchněte filtr

Váš robot zjistil, že došlo k ucpání průchodů vzduchu, což může vyžadovat propláchnutí filtru.

Vyprázdněte sběrnou nádobu vašeho robota a postupujte podle pokynů v části tohoto manuálu „Vysypávání sběrné nádoby“.

Abyste uvolnili ucpání, postupujte podle pokynů v části tohoto manuálu „Péče o robota“.

Pokud tento postup problém nevyřeší, pokračujte podle pokynů v části tohoto manuálu „Mytí filtrační jednotky“.

Kolečko je zaseknuté

Zvedněte robota a zkontrolujte, zda na kolečkách nejsou namotaná žádná vlákna, vlasy nebo jiné nečistoty.

Podle pokynů v části tohoto manuálu „Péče o robota“ odstraňte veškeré blokuující nečistoty.

Pokud se toto upozornění opakovaně zobrazuje v konkrétní oblasti vaší domácnosti, nastavte pomocí aplikace MyDyson™ omezení.

Nelze se vrátit do doku

Vašemu robotu se nepodařilo vrátit zpět do dokovací stanice.

Váš robot může být uvězněn mezi překážkami, proto zajistěte, aby mu na cestě zpět do dokovací stanice nic nepřekáželo.

Zkontrolujte senzory vašeho robota, zda na nich neulpěl prach nebo vlákna, a vyčistěte je podle pokynů v části „Čištění čoček kamery a sensorů“ tohoto návodu.

Váš robot je vybaven vlastním osvětlením, ale to nemusí být v extrémně tmavých podmínkách dostatečné. Nechte v oblastech, které se chystáte uklízet, rozsvícená světla.

Přejděte do nabídky Nastavení v aplikaci MyDyson™. Zkontrolujte, zda je software vašeho robota aktuální a zda jsou povoleny automatické aktualizace.

Nelze zaparkovat do doku

Vašemu robotu se nepodařilo dostat do dokovací stanice.

Podle pokynů v části tohoto návodu „Nastavení dokovací stanice“ zkontrolujte, zda je dokovací stanice správně nastavena.

Resetování a aktualizace softwaru

Změna vlastnictví

S prvním připojením robota k aplikaci MyDyson™ se automaticky stanete jeho majitelem. Vaše osobní údaje, jako je nastavení Wi-Fi, plány úklidu a mapy, jsou propojeny s vaším účtem.

Pokud chcete přidat dalšího uživatele, bude si muset stáhnout aplikaci a postupovat podle pokynů. Další uživatel bude mít možnost stát se uživatelem nebo majitelem.

Majitel – má plnou kontrolu nad údaji a uživateli.

Uživatel – má přístup pouze k funkcím dostupným v aplikaci a robotu.

Pokud chcete změnit vlastnictví nebo pokud chce nový uživatel převzít plné vlastnictví robota, bude robot z účtu původního majitele odstraněn. Původnímu majiteli bude zasláno oznámení o změně vlastnictví.

Odstraňování a resetování

Chcete-li odebrat robota z aplikace a resetovat nastavení Wi-Fi, přejděte do Nastavení v aplikaci a robota odstraňte. Tím se z robota i ze sítě Dyson odstraní také informace, jako jsou mapy aktivit.

Za účelem smazání údajů z vašeho robota přejděte do nabídky nastavení na dotykovém LCD displeji vašeho robota, vyberte možnost „Vymazat data“ a pro potvrzení stiskněte a klepněte. Tak vymažete osobní údaje uložené v robotu, jako jsou například hesla k Wi-Fi, a robot se vrátí do továrního nastavení.

Aktualizace softwaru

Abyste od svého robota získali maximum a měli přístup ke všem nejnovějším funkcím, je důležité, aby byl software vašeho robota aktuální. Doporučujeme používat automatické aktualizace.

Automatické aktualizace

Otevřete nabídku nastavení v aplikaci MyDyson™ a odrolujte dolů k možnosti „Software“. Přepněte volbu v nabídce Automatické aktualizace softwaru na Zapnuto.

Jakmile bude pro vašeho robota k dispozici aktualizace, automaticky se stáhne a při nejbližší vhodné příležitosti se nainstaluje (když je robot neaktivní, v doku a připojen k Wi-Fi).

Na displeji vašeho robota se zobrazí obrazovka aktualizace. Nepřerušujte aktualizaci, dokud nebude dokončena. Vyjmutí baterie během aktualizace může způsobit nevratné škody. Doporučujeme vám, abyste se během aktualizace nepokoušeli stisknout ani držet obrazovku.

Po dokončení aktualizace se dotykový LCD displej vrátí k obrazovce režimu napájení a váš robot bude připraven k použití.

Ruční aktualizace pomocí paměťové jednotky USB

Pokud není k dispozici síť Wi-Fi, software vašeho robota lze aktualizovat pomocí paměťové jednotky USB.

Budete muset použít paměťovou jednotku USB ve formátu FAT32 s alespoň 1 GB volného místa.

Nejnovější aktualizace softwaru a poznámky k jednotlivým vydáním najdete na www.dyson.cz/podpora/kontakt

Tato aktualizace softwaru by měla být na paměťové jednotce USB jedinou uloženou položkou.

U některých webových prohlížečů může být soubor zobrazen v prohlížeči, aniž byste byli vyzváni k jeho stažení. Při ukládání souboru na paměťovou jednotku USB postupujte dle pokynů v prohlížeči.

Vyjměte sběrnou nádobu a vložte paměťovou jednotku USB do portu za sběrnou nádobou. Usadte sběrnou nádobu zpět, umístěte robota do dokovací stanice a ujistěte se, že je napájen. V menu nastavení na dotykovém LCD displeji vyberte možnost „Aktualizovat přes USB“.

Vyjměte sběrnou nádobu a vložte paměťovou jednotku USB do portu za sběrnou nádobou. Z nabídky na dotykovém LCD displeji vyberte možnost „Aktualizovat“.