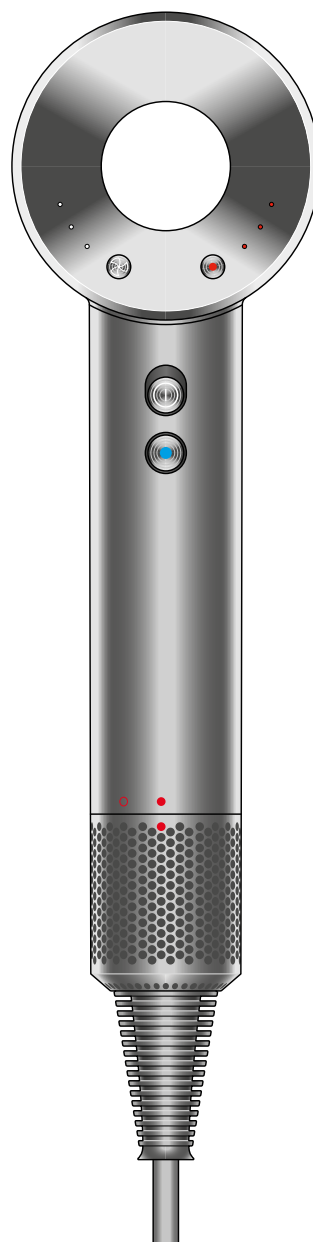


dyson supersonic

Dyson supersonic logo

Návod k použití



SV12.JN.000000.PN.000000-00-00
00.00.00 VERSION NO.01

Obsah balení

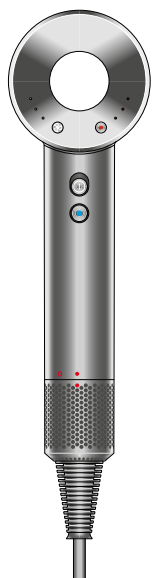
Začínáme

LED indikátory

Používání vysoušeče vlasů

Pravidelné čištění filtru

Obsah balení

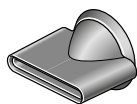


Pohled na zadní stranu vysoušeče vlasů Dyson Supersonic zobrazující tlačítko pro nastavení rychlosti vlevo a tlačítko pro nastavení teploty vpravo. Na rukojeti je umístěno tlačítko vypínače a tlačítko studeného šoku. Kryt filtru umístěný ve spodní části rukojeti.

Vysoušeč vlasů
Dyson Supersonic™

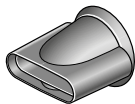
Některé nástavce nemusí být součástí balení.

Další nástavce můžete zakoupit na www.dyson.cz.



Stylingový
koncentrátor

Nástavec se zploštělou
tryskou.



Směrová tryska

Plochá, rovná tryska.



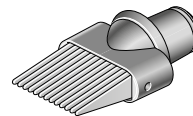
Nástavec na jemné
sušení

Kruhová tryska se
zvlněným okrajem.



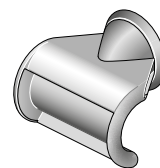
Difuzér

Velký, široký, kruhový
nástavec s vystupujícími
mini tryskami na vnitřní
ploše.



Hřeben se širokými
zuby

Nástavec s dlouhými
rovnými zuby hřebene.



Nástavec proti
polétavým vlasům

Plochá tryska ve tvaru
háku.

Začínáme

Pohled na zadní stranu vysoušeče vlasů Dyson Supersonic, kde je vlevo tlačítko pro regulaci proudu vzduchu s LED diodami a vpravo tlačítko pro regulaci teploty, rovněž s LED diodami. Na rukojeti je umístěno tlačítko vypínače a tlačítko studeného šoku.

Ovládání proudu vzduchu
3 přesná nastavení rychlosti.

Tlačítko pro ovládání intenzity proudu vzduchu se nachází na zadní straně cylindrické hlavice vysoušeče vlasů vlevo.

Tlačítko vypínače
Posuvný přepínač.

Tlačítko vypínače nacházející se na zadní straně v horní části rukojeti. Jedná se o posuvný přepínač, který se posouvá směrem nahoru a dolů.

Studený šok
Stisknutím a přidržením deaktivujete ohřev vzduchu a zafixujete styl.

Tlačítko studeného šoku se nachází na zadní straně rukojeti vysoušeče vlasů, hned pod tlačítkem vypínače.

Přívod vzduchu

Přívod vzduchu je krytý filtrem a je umístěn ve spodní části rukojeti.

LED indikátory

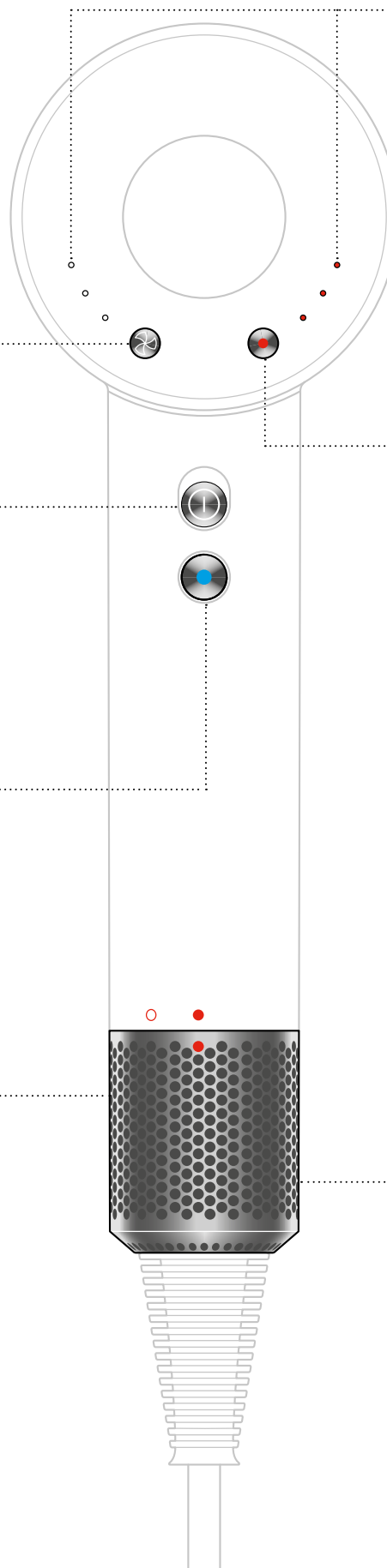
LED indikátory jsou umístěny na zadní straně cylindrické hlavice vysoušeče vlasů. Nacházejí se nad tlačítky pro regulaci proudu vzduchu a teploty. Na každé straně jsou tři LED diody, které se rozsvítí po stisknutí příslušného tlačítka. Tyto indikátory také signalizují, když je potřeba vyčistit filtr nebo když dojde k závadě.

Ovládání teploty
4 přesná nastavení teploty.

Tlačítko regulace teploty se nachází na zadní straně cylindrické hlavice vysoušeče vlasů vpravo.

Odnímatelný kryt filtru
Snadno se snímá pro čištění.

Kryt filtru umístěný ve spodní části rukojeti.



LED indikátory

Nastavení

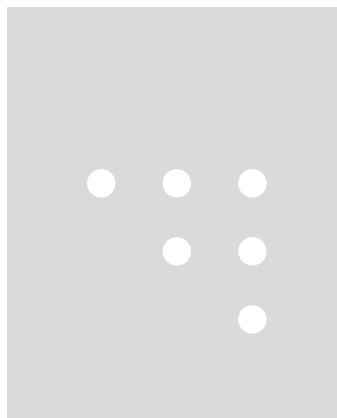
Indikátory LED ukazují, jaké nastavení používáte.

Proud vzduchu

Tři bíle svítící
LED diody

Dvě bíle svítící
LED diody

Jedna bíle svítící
LED dioda



Rychlý

Střední

Mírný

Teplota

Maximální pracovní teplota za normálních pracovních podmínek: 105°C.

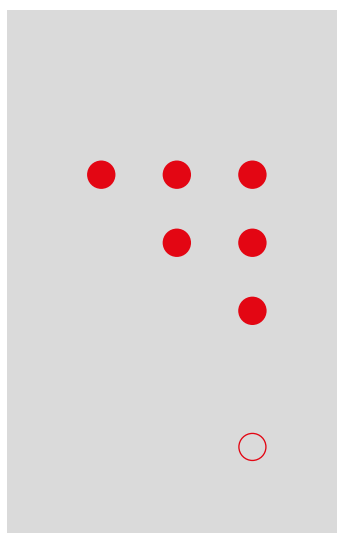
Maximální teplota termistoru, kdy dojde k bezpečnostnímu vypnutí: 145°C.

Tři červeně svítící
LED diody

Dvě červeně
svítící LED diody

Jedna červeně
svítící LED dioda

Žádná červeně
svítící LED dioda



Vysoká

Střední

Nízká

Studený vzduch

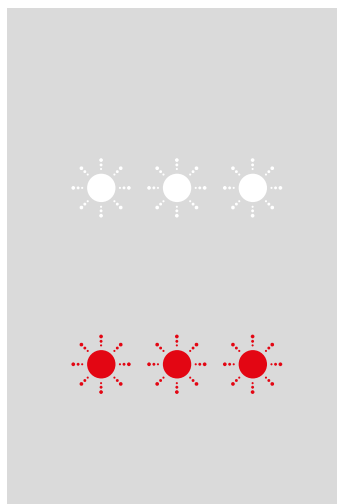
Diagnostika

LED diody budou nepřetržitě blikat, aby vás informovaly o tom, že váš spotřebič vyžaduje vaši pozornost.

Čištění filtru. Postupujte podle pokynů nebo se podívejte na video na adrese [dyson.cz/yoursupersonic](https://www.dyson.cz/yoursupersonic).

Pokud všechny tři červené diody stále blikají, kontaktujte zákaznickou linku společnosti Dyson.

Vysoušeč vlasů znovu nezapínajte.



Tři blikající bílé
LED diody.

Tři blikající
červené LED.

Používání vysoušeče vlasů

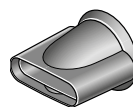
Vysoušeč vlasů Dyson Supersonic™ má magnetické stylingové nástavce pro snadné nasazování a otáčení během úpravy vlasů.

Při snímání nástavců je chytejte za okraje, jsou chladnější.

Technologie Heat Shield udržuje povrch stylingových nástavců chladnější.

Směrová tryska

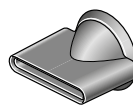
Pomáhá vytvořit objem a masu. Snižuje krepatění vlasů a zajišťuje hladký a přirozený vzhled.



Plochá, rovná tryska.

Stylingový koncentrátor

Širší a tenčí pro přesný styling.



Nástavec se zploštělou tryskou.

Difuzér

Rovnoměrné rozptýlení vlasů pomáhá definovat kudrlinky a omezit jejich krepatění.



Velký, široký, kruhový nástavec s vystupujícími mini tryskami na vnitřní ploše.

Nástavec na jemné sušení

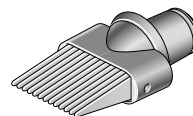
Chladnější a šetrnější vysoušení pro jemné vlasy a citlivou pokožku hlavy.



Kruhová tryska se zvlněným okrajem.

Hřeben se širokými zuby

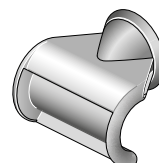
Navržený pro kudrnaté a vlnité vlasy. Prodlužte vlasy úplně, nebo jen mírně natupírujte kadeře.



Nástavec s dlouhými rovnými zuby hřebene.

Nástavec proti polétavým vlasům

Pro hladší finiš. Pomocí Coanda efektu přitahuje delší a zhlazuje polétavé vlasy.



Plochá tryska ve tvaru háku.

Pravidelné čištění filtru

Jednou měsíčně, nebo když vás na to upozorní LED indikátory, zkontrolujte, zda je filtr čistý bez zbytků vlasových přípravků a nečistot.

Údržba pro zajištění trvalého výkonu

Před čištěním filtru odpojte vysoušeč vlasů od elektrické sítě a nechte jej vychladnout.

Vysoušeč vlasů Dyson Supersonic™ disponuje vysoce vyladěnou technologií, která zajišťuje výjimečný výkon.

Tuto technologii je třeba udržovat v čistotě bez prachu a zbytků vlasových přípravků. Pro trvalé zachování výkonu je nutná údržba.

Krok 1

Pevně držte rukojeť spotřebiče a opatrně otáčejte krytem filtru proti směru hodinových ručiček.

Krok 2

Stáhněte kryt filtru dolů směrem od spotřebiče. Pomocí utěrky, která nepouští vlákna, nebo měkkého kartáčku odstraňte prach a nečistoty z krytu filtru i z filtrační mřížky.

Upozornění

K čištění filtrační mřížky nepoužívejte vodu.
Na filtrační mřížku nevyvíjejte příliš velký tlak.

Krok 3

Nasuňte a otáčejte krytem filtru zpět do své polohy, dokud správně nezapadne.

Před použitím otáčejte ve směru hodinových ručiček, abyste jej zajistili.

