

xiaomi

Vysávač na roztoče

Návod na obsluhu

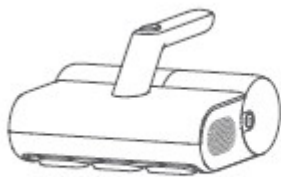
Bezpečnostné pokyny

Pred použitím výrobku si pozorne prečítajte tento návod a odložte si ho pre prípad potreby v budúcnosti.

VAROVANIA

- Tento spotrebič nie je určený na použitie osobami (vrátane detí) so zníženými fyzickými, vnemovými alebo duševnými schopnosťami alebo nedostatkom skúseností a vedomostí okrem prípadov, kedy im boli poskytnuté usmernenia a dohľad pri používaní spotrebiča zo strany osoby zodpovednej za ich bezpečnosť. Deti by mali byť pod dozorom, ktorý zaistí, že sa nebudú so spotrebičom hrať.
- Tento spotrebič môžu používať deti staršie ako 8 rokov a osoby so zníženými fyzickými, vnemovými alebo duševnými schopnosťami alebo nedostatkom skúseností a vedomostí len v prípade, že im boli poskytnuté usmernenia alebo dohľad pri používaní spotrebiča a že porozumeli hroziacim rizikám. Deti sa so spotrebičom nesmú hrať. Deti nesmú vykonávať čistenie a údržbu bez dozoru.
- Ak je napájací kábel poškodený, v záujme predchádzania nebezpečenstvu ho musí výrobca, servisný zástupca alebo podobne kvalifikovaná osoba vymeniť.
- Pred čistením alebo údržbou spotrebiča je potrebné vytiahnuť zástrčku zo zásuvky.
- Vysávač na roztoče je vybavený UV svetlom. Nevystavujte oči alebo pokožku ľudí alebo zvierat UV žiareniu, inak môže dôjsť k ich poškodeniu.
- Aby ste predišli popáleninám, nedotýkajte sa UV svetla rukami počas používania ani bezprostredne po jeho vypnutí.
- Pred čistením UV svetla sa uistite, že je vysávač na roztoče vypnutý a počas čistenia nestláčajte tlačidlo napájania. V opačnom prípade sa môže vysávač na roztoče náhle spustiť a spôsobiť poškodenie.
- Zástrčky ani žiadnej inej časti vysávača na roztoče sa nedotýkajte mokrými rukami.
- Vysávač na roztoče nepoužívajte na vysávanie vody, horľavých alebo výbušných kvapalín, ako je benzín, ani roztokov obsahujúcich toxické a škodlivé zložky, ako je chlórové bielidlo, amoniak a čistič kanalizácie. Vysávač na roztoče nepoužívajte na vysávanie odpadu zo sadrokartónu, popola (napr. popol z krbu) alebo dymiacich či horiacich materiálov, ako sú napr. uhlie, cigaretové ohorky alebo zápalky.
- Vysávač na roztoče nepoužívajte na vysávanie ostrých alebo tvrdých predmetov, ako sú napr. sklo, klince, skrutky alebo mince. Mohli by spôsobiť poškodenie výrobku. Vysávač na roztoče uchovávajte mimo vykurovacích zariadení a priameho slnečného svetla, aby ste zabránili vzniku požiaru.
- Vysávač na roztoče nepoužívajte dlhší čas, ak sú upchaté sacie otvory, vetracia mriežka alebo výstup horúceho vzduchu. V opačnom prípade môže dôjsť k poškodeniu vysávača.
- Aby ste predišli zraneniu osôb, nedotýkajte sa počas používania modulu.
- Používajte výhradne príslušenstvo a náhradné diely schválené spoločnosťou Xiaomi. Vysávač na roztoče je určený výlučne na čistenie a odstraňovanie roztočov z domácich textílií, ako sú matrace, prikrývky, vankúše a pohovky. Nepoužívajte ju na iné účely.
- Vysávač na roztoče nenechávajte dlho v rovnakej polohe, inak môže dôjsť k poškodeniu predmetov.
- Napájací kábel uchovávajte mimo dosahu ostrých predmetov, ktoré by ho mohli poškodiť.
- Neopierajte vysávač na roztoče o nestabilné povrchy alebo predmety, ako sú stoličky alebo stoly, aby ste zabránili poškodeniu alebo zraneniu osôb spôsobenému jeho pádom.
- Ak vysávač na roztoče počas používania vydáva dym alebo zápach, alebo z vetracej mriežky vychádza prášok, okamžite ho prestaňte používať, odpojte ho zo zásuvky a kontaktujte servisný tím.
- Vysávač na roztoče sa nikdy nepokúšajte rozoberať sami.
- Ak je potrebná oprava, obráťte sa na autorizované servisné stredisko.
- UPOZORNENIE – Tento spotrebič obsahuje UV žiarič. Nepozerajte sa do svetelného zdroja.

Obsah balenia



Vysávač na roztoče

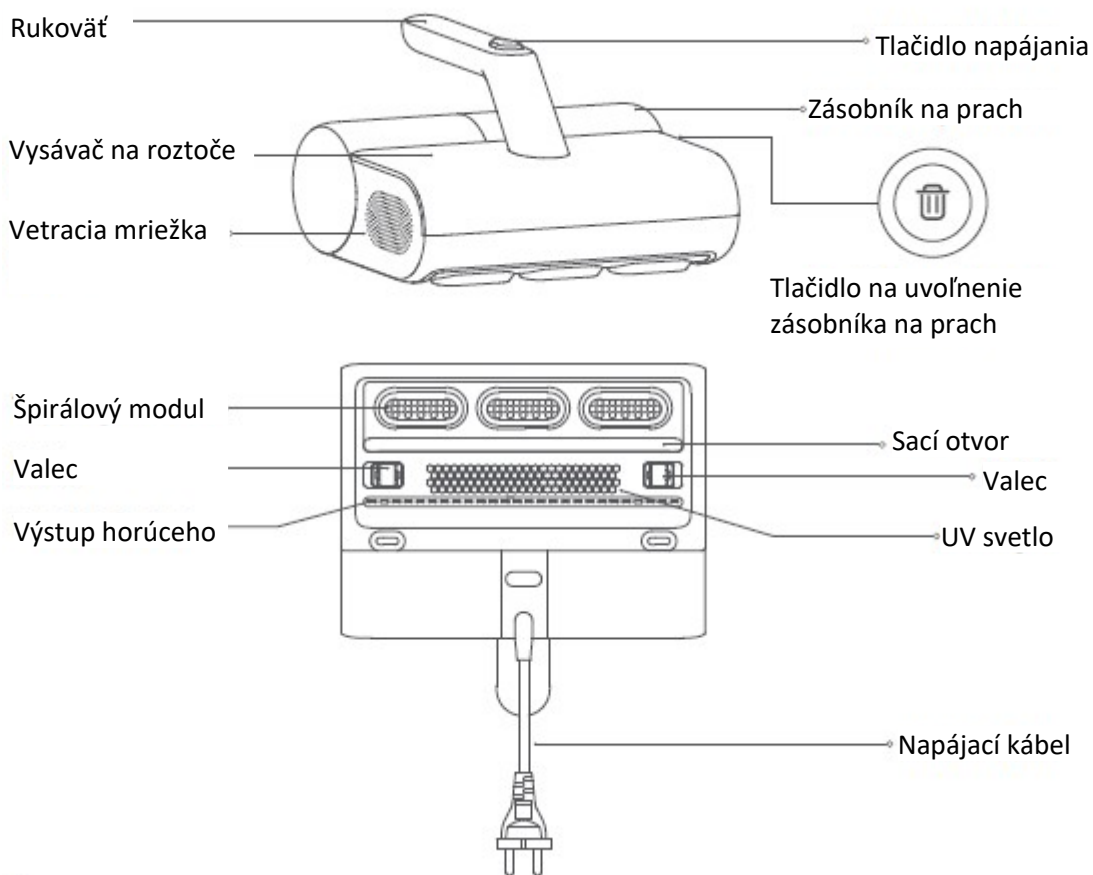


Návod na
obsluhu



Vyhlásenie
o záruke

Opis výrobku



Poznámka:

Ilustrácie výrobku, príslušenstva a používateľského rozhrania v návode na obsluhu slúžia len na referenčné účely. V dôsledku neustáleho vylepšovania výrobku sa jeho vzhľad a funkcie môžu líšiť.

Spôsob použitia

Zapnutie/vypnutie

Pripojte vysávač na roztoče k napájaniu a stlačením tlačidla napájania ho zapnite.

Keď je vysávač na roztoče zapnutý, stlačením tlačidla napájania ho vypnite. Po každom použití ho vypnite a odpojte zo zásuvky.

Používanie

Zapnite vysávač na roztoče, položte ho na textilný povrch, mierne ho pritlačte, a pritom ho pomaly posúvajte. Potom valce aktivujú mikrospínač, ktorý sa zapne, a spustia sa UV svetlo a špirálové moduly.

Odstráňte vysávač na roztoče z textilného povrchu, valce sa vrátia do pôvodnej polohy a mikrospínač sa vypne a potom prestane fungovať UV svetlo a špirálové moduly.

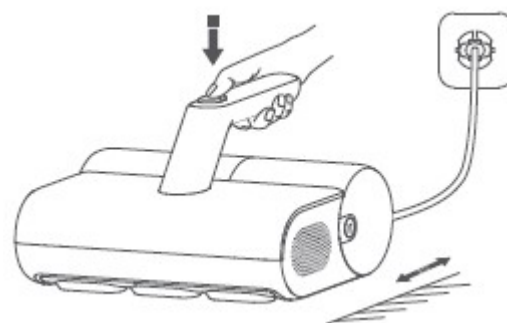
Poznámky:

Mikrospínač sa nachádza vo vnútri vysávača na roztoče a nie je viditeľný.

Počas používania bude z vetracej mriežky vychádzať horúci vzduch.

Pri prvom použití je normálne, že z chladiaceho otvoru vychádza mierny zápach, ktorý po určitom čase používania prirodzene zmizne.

Keď je vysávač na roztoče zapnutý, ale nedôjde ku kontaktu s textilom, je normálne, že UV svetlo a špirálový modul sa vypnú.



Starostlivosť a údržba



VAROVANIE: Pred čistením vysávača na roztoče alebo jeho údržbou vysávač vypnite a odpojte od napájania.

Poznámky:

Aby ste predišli hromadeniu prachu, ktorý by mohol spôsobiť upchatie a znížiť sanie, pravidelne čistite zásobník na prach.

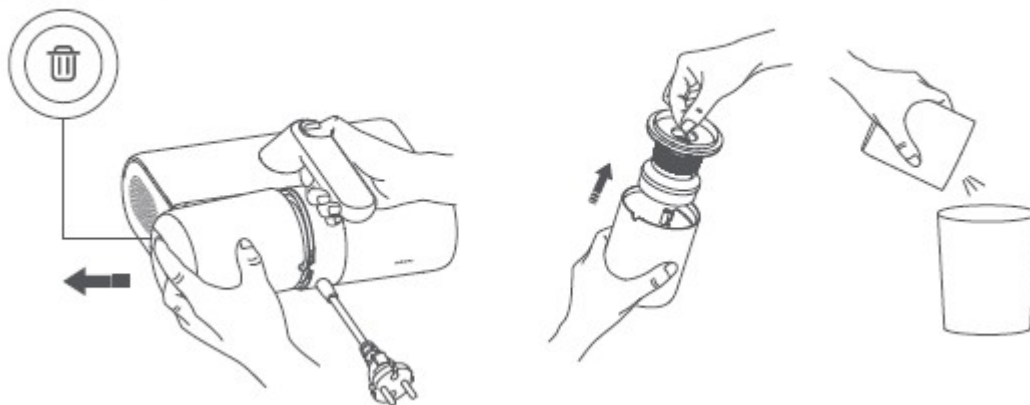
Odporúča sa zásobník na prach otvárať nad odpadkovým košom, aby sa zabránilo padaniu prachu na podlahu.

Vysávač na roztoče neponárajte do vody, aby ste ho vyčistili.

Denné čistenie súpravy zásobníka na prach

1. Stlačte a podržte tlačidlo uvoľnenia zásobníka na prach a súčasne vytiahnite súpravu zásobníka na prach.
2. Vytiahnite súpravu cyklónového oddeľovača nad odpadkovým košom, vyprázdňte zásobník na prach a očistite povrch súpravy cyklónového oddeľovača.

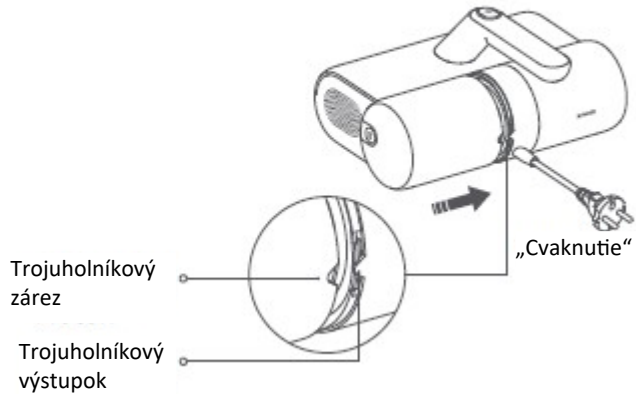
Tlačidlo na uvoľnenie zásobníka na prach



3. Po vyčistení nasadte súpravu cyklónového oddeľovača späť do zásobníka na prach.



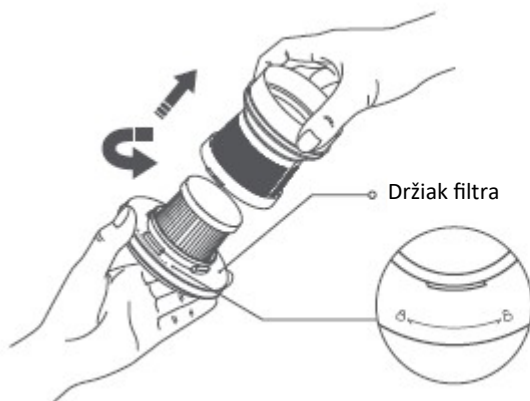
4. Zarovnajzte trojuholníkový zárez súpravy zásobníka na prach s trojuholníkovým výstupkom na vysávači na roztoče a potom zasuňte súpravu zásobníka na prach do vysávača. Keď počujete cvaknutie, je správne nainštalovaný.



Umývanie súpravy zásobníka na prach

Ak sa zníži sanie, bezodkladne vyčistite súpravu zásobníka na prach, aby ste obnovili výkon odstraňovania roztočov a zabránili upchatiu vzduchového kanála, ktoré môže spôsobiť vypnutie vysávača na roztoče.

1. Odstráňte súpravu zásobníka na prach a vyberte súpravu cyklónového oddeľovača. Držte držiak filtra a otáčaním cyklónového oddeľovača proti smeru hodinových ručičiek ho vyberte.



2. Ak chcete filter vybrať, otočte ho proti smeru hodinových ručičiek.



3. Vyčistite povrchy zásobníka na prach, cyklónového oddeľovača, filtra a držiaka filtra, opláchnite ich čistou vodou z vodovodu a potom ich dôkladne vysušte na vzduchu.



Poznámky:

- Filter sa odporúča umývať a čistiť každých 5 až 6 vysávaní alebo môžete frekvenciu čistenia meniť podľa potreby.
- Na dosiahnutie optimálnej účinnosti vysávania odporúčame filter meniť každých 2 až 3 mesiacov.
- Opláchnite filter a bavlnený filter na prívide vzduchu čistou vodou. Aby ste predišli poškodeniu, nedrhnite ich, nešúchajte ani neumývajte rukami ani žiadnymi ostrými predmetmi, napríklad kefami.
- Po opláchnutí súčiastky pred opätovnou inštaláciou dôkladne vysušte na vzduchu (mimo dosahu priameho slnečného svetla).

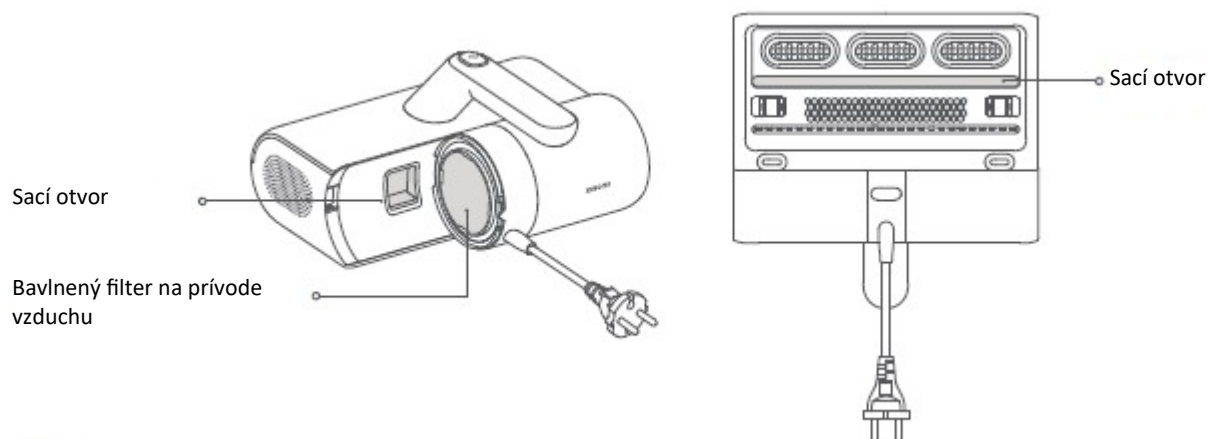
4. Po vyčistení a úplnom vysušení znovu nasadíte filter a cyklónový oddeľovač do držiaka filtra podľa poradia v smere hodinových ručičiek. Potom vložte súpravu cyklónového oddeľovača do zásobníka na prach a pevne ju zatlačte.

5. Nasadíte späť súpravu zásobníka na prach do vysávača na roztoče.

Čistenie sacích otvorov

Odstráňte súpravu zásobníka na prach a obráťte vysávač na roztoče.

Sú tu dva sacie otvory: spodný a na zásobníku na prach. Na čistenie prachu z týchto otvorov použite suchú handričku alebo tkaninu.



Poznámky:

- Je normálne, že sa prach a iné častice prilepia na oba sacie otvory. Včas ich vyčistite.
- Bavlnená tkanina na prívide vzduchu slúži ako filter a nevyhadzujte ju. Ak sa bavlnený filter znečistí, vyberte ho a opláchnite čistou vodou z vodovodu. Pred opätovnou inštaláciou ho dôkladne vysušte na vzduchu (mimo dosahu priameho slnečného svetla).

Technické parametre

Názov: Vysávač na roztoče

Model: MJCMY02EU

Menovitá frekvencia: 50 – 60 Hz

Rozmery zariadenia: 259 x 230 x 144 mm

Menovité napätie: 220 – 240 V str.

Menovitý príkon: 550 W

Hluk: ≤ 78 dB(A)

Čistá hmotnosť: 1,63 kg

Riešenie porúch

Problémy	Možné príčiny	Riešenia
Vysávač na roztoče sa nespustí.	Napájací kábel nie je pripojený správne.	Pripojte napájací kábel
	V zásuvke nie je elektrina.	Skontrolujte, či zásuvka poskytuje elektrinu.
	Vysávač na roztoče nie je zapnutý.	Vysávač na roztoče zapnete stlačením tlačidla napájania.
	V obvode sa vyskytla chyba.	Obráťte sa na tím popredajného servisu.
Hlavný motor vysávača na roztoče sa nespustí.	Teplotná ochrana hlavného motora je zapnutá.	Vypnite a odpojte vysávač na roztoče zo siete. Znovu ho spustíte po obnovení normálnej teploty hlavného motora.
	Hlavný motor je poškodený.	Obráťte sa na tím popredajného servisu.
Sací výkon sa znížil.	Zásobník na prach je plný.	Vyčistite zásobník na prach.
	Sacie otvory sú upchaté cudzími predmetmi.	Vyčistite sacie otvory.
	Filter je upchatý alebo po čistení nebol dôkladne vysušený.	Vyčistite filter a úplne ho vysušte na vzduchu.
UV svetlo nesvieti.	Vysávač na roztoče nie je správne spojený s textíliou takže UV svetlo je vypnuté, aby sa zabránilo úniku UV žiarenia, čo je normálne.	Položte vysávač na roztoče späť na textilný povrch a UV svetlo bude opäť fungovať.
	UV svetlo je poškodené.	Obráťte sa na tím popredajného servisu.
Extrémne vysoký hluk.	Vysávač na roztoče nie je dostatočne pritlačený, aby sa spustili valce a zapol sa mikrosplínač.	Odstráňte cudzie predmety, ktoré uviazli na valcoch.
	Zásobník na prach je plný.	Vyčistite zásobník na prach.
	Sacie otvory sú upchaté cudzími predmetmi.	Vyčistite sacie otvory.
Špirálový modul nefunguje.	Vysávač na roztoče nie je správne spojený s textíliou, takže špirálový modul prestane fungovať, čo je normálne.	Položte vysávač na roztoče späť na textilný povrch a špirálový modul bude opäť fungovať.
	Špirálový modul sa nespustí.	Obráťte sa na tím popredajného servisu.

Poznámky:

V prípade poruchy počas používania vysávač na roztoče pred odstraňovaním poruchy vypnite a odpojte zo zásuvky. Ak problém pretrváva aj po využití riešení uvedených vyššie, obráťte sa na oddelenie popredajných služieb.

Informácie o súlade s nariadeniami

Informácie o likvidácii a recyklácii OEEZ



Všetky výrobky označené týmto symbolom patria medzi odpad z elektrických a elektronických zariadení (OEEZ podľa Smernice Európskeho parlamentu a Rady 2012/19/EÚ) a nemali by sa likvidovať spolu s netriedeným komunálnym odpadom. Namiesto toho by ste mali v záujme ochrany ľudského zdravia a životného prostredia odovzdať odpad zo svojho zariadenia na zbernom mieste určenom na recykláciu odpadu z elektrických a elektronických zariadení zriadenom vládnymi alebo miestnymi orgánmi. Správna likvidácia a recyklácia pomôžu predchádzať potenciálnym negatívnym dôsledkom na životné prostredie a na ľudské zdravie. Viac informácií o danom mieste, ako aj o podmienkach takýchto zberných miest, získate u predajcu alebo u miestnych úradov.

Vyhlásenie o zhode EÚ



My, spoločnosť Guangdong Deerma Technology Co., Ltd., týmto vyhlasujeme, že toto zariadenie je v súlade s požiadavkami platných smerníc a európskych noriem, ako aj ich dodatkov. Úplné znenie vyhlásenia o zhode EÚ je k dispozícii na nasledujúcej internetovej adrese:

<http://www.mi.com/global/service/support/declaration.html>

Podrobný elektronický manuál nájdete na

www.mi.com/global/service/userguide

Ďalšie informácie získate na stránke www.mi.com

Vyrobené pre: Xiaomi Communications Co., Ltd.

Výrobca: Guangdong Deerma Technology Co., Ltd.
(spoločnosť iniciatívy Mi Ecosystem)

Adresa: No.4-1 Longhui Road, Malong Village Committee, Beijiao Town, Shunde District, Foshan City, Guangdong Province, Čína

Verzia návodu na obsluhu: V1.0

Dovozca:

Mystical, a.s.

Tomášikova 50/B, 831 04 Bratislava, IČO 36280518