

xiaomi Handheld Garment Steamer
Uživatelská příručka



Před použitím si pečlivě přečtěte tuto uživatelskou příručku a uschovejte si ji pro budoucí použití.

Bezpečnostní pokyny

Tento napařovač oděvů je určený pouze pro použití v domácnosti. Dbejte na dodržování následujících bezpečnostních opatření, abyste snížili riziko závad, úrazů elektrickým proudem, zranění, požárů, úmrtí a poškození zařízení nebo majetku.

Pokud je napařovač oděvů připojen k napájení, nenechávejte jej bez dozoru.

Varování

Omezení týkající se používání

- Nepoužívejte napařovač oděvů, pokud se uvolnila zástrčka připojená do elektrické zásuvky nebo pokud je napájecí kabel nebo zástrčka poškozená nebo horká. V opačném případě může dojít k popálení, úrazu elektrickým proudem nebo požáru v důsledku zkratu.
- Nezapojte nebo nevypojte zástrčku mokřýma rukama, abyste předešli úrazům elektrickým proudem a zraněním.
Nepoužívejte napařovač oděvů, pokud je napájecí kabel svázaný; jinak může dojít k úrazu elektrickým proudem nebo požáru v důsledku zkratu.
- Napájecí kabel nepoškozujte, neupravujte, silou neohýbejte, netahejte, nekruťte s ním a nemačkejte ho, ani na něj nepokládejte žádné těžké předměty; jinak může dojít k úrazu elektrickým proudem nebo požáru v důsledku zkratu.
- Vyvarujte se pádu napařovače oděvů nebo jeho vystavení silným nárazům. Nepoužívejte napařovač oděvů, pokud dojde k jeho pádu, který způsobí viditelné poškození nebo únik vody. V opačném případě může dojít k úrazu elektrickým proudem nebo požáru v důsledku zkratu.
- Napařovač oděvů nepoužívejte, pokud dojde k poškození napařovací desky, jinak může dojít k opotřebení nebo poškrábání oděvů.
- Do nádržky na vodu nepřidávejte horkou vodu, prací prostředky, parfémy, škrob nebo jiné chemikálie, aby nedošlo k její deformaci a případnému výbuchu nebo požáru v důsledku zkratu.
- Nepoužívejte napařovač oděvů s mokřýma rukama, aby nedošlo k úrazu elektrickým proudem nebo požáru v důsledku zkratu.

- Během používání jsou napařovací deska a plastové součásti kolem ní poměrně horké. Nedotýkejte se jich rukama, abyste předešli popáleninám a opaření.
- Během používání nemiřte napařovací plochu na lidi nebo zvířata. Během používání udržujte bezpečnou vzdálenost mezi napařovačem oděvů a dětmi, kojenci a zvířaty, abyste zabránili opaření párou.
- Neblokujte výstupy páry a nekládejte do nich cizí předměty, abyste zabránili popálení, opaření, úrazu elektrickým proudem nebo požáru v důsledku zkratu.
- Během procesu žehlení nenechávejte napařovací desku delší dobu ležet na povrchu oděvů.
- Napařovač oděvů neponořujte do vody.
- Nedotýkejte se zbývajících kapek vody, které mohou vytékat z trubky napařovače oděvů po žehlení párou, abyste předešli popáleninám a opaření.
- Při skladování neomotávejte napájecí kabel kolem napařovače oděvů, jinak může dojít k jeho poškození a následnému úrazu elektrickým proudem nebo požáru v důsledku zkratu.
- Napařovač oděvů neskladujte v dosahu dětí a kojenců. Tento napařovač oděvů není hračka. Během používání udržujte děti mimo jeho dosah, aby nedošlo k úrazu elektrickým proudem a zranění.
- Neopravujte, nerozebírejte ani neupravujte tento napařovač oděvů sami, aby nedošlo k požáru nebo zranění v důsledku závady. V případě potřeby opravy se obraťte na záruční servis.

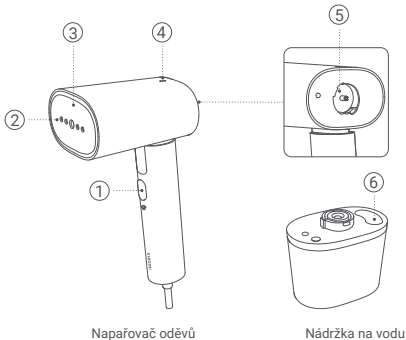
Upozornění

Bezpečnostní opatření

- Při odpojování napařovače oděvů ze zásuvky ho vždy držte za zástrčku nikoliv za kabel. V opačném případě může dojít k přetržení napájecího kabelu a následnému popálení, úrazu elektrickým proudem nebo požáru v důsledku zkratu.
- Ujistěte se, že je zástrčka zcela zapojena do elektrické zásuvky 220-240 V~. Nepřetěžujte elektrickou zásuvku nebo obvod, aby nedošlo k úrazu elektrickým proudem nebo požáru v důsledku zkratu.
- Pokud je přívodní kabel poškozený, musí být vyměněn výrobcem, jeho servisním zástupcem nebo podobně kvalifikovanou osobou, aby se předešlo nebezpečí.
- Při přidávání vody, čištění a vypínání napařovače oděvů jej vždy odpojte ze zásuvky.
- Před použitím napařovače oděvů se ujistěte, že je kryt nádržky na vodu dobře nasazený, aby nedošlo k úrazu elektrickým proudem nebo poškození napařovače oděvů.
- Pokud napařovač oděvů nevytváří páru, neohřívá se, vytéká z něj velké množství vody, kouří se z něj, vypouští zápach spáleniny nebo dochází k jiným poruchám či chybám, okamžitě jej přestaňte používat. Poté jej odpojte od napájení a kontaktujte záruční servis. Takové situace mohou způsobit úraz elektrickým proudem, zranění nebo požár v důsledku zkratu.
- Tento produkt by neměly používat osoby (včetně dětí) se sníženými fyzickými, smyslovými nebo duševními schopnostmi nebo osoby s nedostatečnými zkušenostmi a znalostmi, pokud jim osoba odpovědná za jejich bezpečnost neposkytlá dohled nebo je nepoučila o používání produktu.
- Děti by měly být pod dohledem, aby bylo zajištěno, že si se spotřebičem nebudou hrát.
- Tento produkt mohou používat děti od 8 let a starší a osoby se sníženými fyzickými, smyslovými nebo duševními schopnostmi nebo s nedostatkem zkušeností a znalostí, pokud jsou pod dohledem nebo byly poučeny o bezpečném používání spotřebiče a rozumí souvisejícím nebezpečím. Děti si se spotřebičem nesmí hrát. Čištění a užitelskou údržbu nesmí provádět děti bez dozoru.

Přehled o produktu

Tento napařovač oděvů využívá technologii duálního napařování k žehlení různých materiálů, jako je bavlna, len a nylon. Jemná pára pečuje o oděvy, udržuje jejich tvar a snadno vyhlazuje i nepoddajné záhyby.



- ① Tlačítko páry
- ② Výstup páry
- ③ Žehlicí deska
- ④ Indikátor
- ⑤ Instalační port nádržky na vodu
- ⑥ Kryt nádržky na vodu

Popis stavu indikátoru

Stav indikátoru	Stav napařovače oděvů
Bliká bíle	Nahřívání
Svítí bíle	Nahřívání dokončeno

Používání

Poznámky:

- Nežehlete kožené materiály. Vlnu nebo syntetická vlákna žehlete z rubové strany, abyste zabránili vzniku lesklých stop. U hedvábných materiálů vložte mezi napařovač oděvů a látku měkkou látku nebo ručník, aby nedošlo k přímému kontaktu žehlicí desky s hedvábím; jinak by mohlo dojít k poškození hedvábí.
- Před každým žehlením doporučujeme nechat napařovač oděvů několik vteřin rozprašovat páru do vzduchu, aby byly odstraněny zbytky vodního kamene zevnitř produktu.
- Režimy suchého a mokrého žehlení mohou fungovat samostatně.
- Je normální, že během používání je slyšet zvuk čerpání vody.
- Při nahřívání napařovače oděvů po jeho zapnutí nebo po dokončení procesu mokrého žehlení může v důsledku zbývající vody ve vnitřní části trubky dojít k vytrysknutí malého množství páry. To je normální.

Naplňování nádržky vodou

Otevřete kryt nádržky na vodu a nalijte do ní čistou vodu.

Po naplnění pevně zavřete její kryt.



Otevřete kryt nádržky na vodu

Poznámky:

- Pro prodloužení životnosti napařovače oděvů doporučujeme používat přefiltrovanou vodu, aby nedocházelo k usazování vodního kamene a rozprašování bílého prášku.
- Ujistěte se, že je kryt nádržky na vodu pevně uzavřený, aby nedošlo k vylití vody; jinak může dojít k úrazu elektrickým proudem nebo poškození napařovače oděvů.

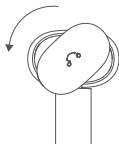
- Používání napařovače oděvů s prázdnou nebo nesprávně instalovanou nádržkou na vodu způsobí hlasitější zvuk čerpání vody.

Instalace/demontáž nádržky na vodu

- Nainstalujte nádržku na vodu do instalačního otvoru v zadní části napařovače oděvů a otáčejte nádržkou ve směru hodinových ručiček, dokud nebude správně umístěna.
- Otočením nádržky na vodu proti směru hodinových ručiček ji vyjměte.



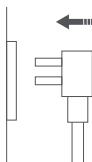
Pro instalaci nádržky na vodu ji otočte ve směru hodinových ručiček.



Otočením nádržky na vodu proti směru hodinových ručiček ji vyjměte.

Zapnutí

Po instalaci nádržky na vodu zapojte napájecí kabel do elektrické zásuvky, která odpovídá požadavkům napařovače oděvů, a zapněte jej.



Nahřívání

- Po zapnutí napařovače oděvů se začne nahřívát, během čehož indikátor bliká bíle. Po dokončení nahřívání bude indikátor svítit bíle, což znamená, že je napařovač oděvů připraven k použití.
- Pokud teplota během používání klesne, napařovač oděvů se znovu začne nahřívát a indikátor bude opět blikat bíle, během čehož je možné napařovač normálně používat.

Varování: Když se napařovač oděvů po zapnutí nahřívá, nemačkejte tlačítko páry, abyste předešli opaření.

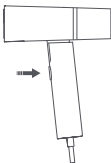
Režim suchého žehlení

- Po dokončení nahřívání je možné napařovač oděvů použít k žehlení oděvů bez nutnosti použití tlačítka páry.
- Režim suchého žehlení je ideální pro odstraňování záhybů a úpravu suchých oděvů i pro dosušení vlhkých oděvů.



Režim mokrého žehlení

Po dokončení nahřívání stiskněte a podržte tlačítko páry, napařovač oděvů začne vypouštět páru a je připraven k napařování.

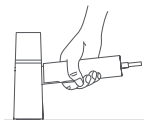


Poznámky:

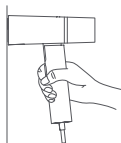
- Po zapnutí napařovače oděvů se nedotýkejte žehlicí desky, aby nedošlo k popálení a opaření.
- Při žehlení nenechávejte žehlicí desku delší dobu ležet na povrchu oděvů.
- Nezapínejte napařovač oděvů, pokud je bez dozoru.

Režimy horizontálního/vertikálního žehlení

Napařovač oděvů může vypouštět páru v režimu horizontálního i vertikálního žehlení stisknutím a podržením tlačítka páry.



Režim horizontálního žehlení



Režim vertikálního žehlení

Vypnutí

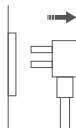
Po dokončení žehlení vyjměte nádržku na vodu a vylijte zbytek vody. Pokračujte v nahřívání napařovače oděvů a stiskněte a podržte tlačítko páry, dokud nebude vypuštěna veškerá pára. Poté tlačítko páry uvolněte a napařovač odpojte od sítě.



Vyměňte
nádržku
na vodu

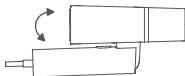


Stisknutím a podržením tlačítka
páry vypustíte zbývající vodu.



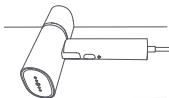
Skladování po vychladnutí

Po vypnutí napařovače oděvů počkejte přibližně hodinu, než zcela vychladne, a teprve poté jej uložte. Rukojeť lze pro účely skladování složit.



Poznámky:

- Chcete-li proces žehlení pozastavit nebo napařovač oděvů po použití nechat vychladnout, položte jej pod vhodným úhlem na rovnou plochu tak, jak je znázorněno na obrázku. Žehlicí deska a plastové součásti kolem ní jsou poměrně horké. Nedotýkejte se jich rukama, abyste předešli popáleninám a opaření.



- Neskladujte napařovač oděvů před jeho úplným vychladnutím, aby nedošlo k jeho poškození.
- Napájecí kabel neskladujte smotaný, jinak může dojít k jeho poškození, což může způsobit popáleniny, úraz elektrickým proudem nebo požár v důsledku zkratu.

Péče a údržba

- Chcete-li zabránit usazování vodního kamene, doporučujeme pravidelně proplachovat nádržku na vodu pod tekoucí vodou a dbát na její úplné vysušení.



Vyměňte nádržku na vodu, otevřete její kryt a vnitřní i vnější část nádržky vypláchněte čistou vodou.



Nádržku na vodu nechte vyschnout na chladném místě.

Poznámka: Na čištění nádržky na vodu nepoužívejte čisticí prostředky ani do ní nenalévejte horkou vodu, aby nedošlo k její deformaci.

- Jakmile napařovač oděvů po použití zcela vychladne, doporučujeme otřít napařovací desku měkkým vlhkým hadříkem, abyste zajistili, že jsou výstupy páry čisté, bez vodního kamene a že nejsou ucpané.



Otřete měkkým vlhkým hadříkem

Upozornění: Před prováděním čištění a údržby se ujistěte, že je napařovač oděvů odpojen od napájení a že zcela vychladl.

Odstraňování problémů

Problémy	Možné příčiny	Řešení
Indikátor nesvítil.	Napařovač oděvů je odpojený od napájení.	Zapojte napařovač oděvů do napájení.
	Elektrická zásuvka je uvolněná.	Elektrickou zásuvku vyměňte.
	Došlo k interní chybě.	Kontaktujte prosím záruční servis.
Nevychází žádná pára.	Napařovač oděvů je odpojený od napájení.	Zapojte napařovač oděvů do napájení.
	Není stisknuto a podrženo tlačítko páry.	Stiskněte a podržte tlačítko páry.
	V nádržce na vodu není žádná voda.	Naplňte nádržku vodou.
Nádržka na vodu netěsní.	Kryt nádržky na vodu není správně nasazený.	Kryt nádržky na vodu správně nasadte.
	Těsnicí kroužek je starý.	Vyměňte těsnicí kroužek.
Napařovač oděvů vydává při používání divné zvuky.	Vodní čerpadlo je aktivní.	To je normální.
	V nádržce na vodu není žádná voda.	Naplňte nádržku vodou.
	Nádržka na vodu není správně nasazena.	Nádržku na vodu nasadte správně.
Žehlicí deska vystřikuje vodu.	Napařovač oděvů není správně nahřátý.	Napařovač oděvů používejte až po dokončení nahřívání.

Upozornění: Pokud daný problém přetrvává i po vyzkoušení výše uvedených řešení, obraťte se prosím na záruční servis.

Specifikace

Název	Xiaomi Handheld Garment Steamer
Model	MJGTJ02LF
Jmenovité napětí	220 – 240 V~
Jmenovitá frekvence	50 – 60 Hz
Jmenovitý výkon	1 300 W
Čistá hmotnost	770 g
Rozměry položky	172,5 × 92 × 237 mm (rozložený), 243 × 92 × 108 mm (složený)

Poznámka: Vyobrazení výrobku, příslušenství a uživatelského rozhraní v uživatelské příručce slouží pouze pro referenční účely. Skutečný výrobek a funkce se mohou lišit v důsledku vylepšení výrobku.

EU prohlášení o shodě



Společnost Ningbo Lofans Home Appliance Co., Ltd., tímto prohlašuje, že toto zařízení je ve shodě s platnými směnicemi a evropskými normami a jejich změnami. Úplné znění EU prohlášení o shodě je k dispozici na následujících internetových stránkách:
<http://www.mi.com/global/service/support/declaration.html>

Informace o likvidaci a recyklaci OEEZ



Všechny výrobky označené tímto symbolem jsou odpadní elektrická a elektronická zařízení (OEEZ podle směrnice 2012/19/EU), která by se neměla míchat s netříděným domovním odpadem. Místo toho byste měli chránit lidské zdraví a životní prostředí tím, že svá odpadní zařízení odevzdáte na určeném sběrném místě pro recyklaci odpadních elektrických a elektronických zařízení, které určí vláda nebo místní úřady. Správná likvidace a recyklace pomůže zabránit možným negativním důsledkům pro životní prostředí a lidské zdraví. Další informace o umístění i podmínkách těchto sběrných míst získáte od instalačního technika nebo od místních úřadů.

Vyrobeno pro: Xiaomi Communications Co., Ltd.
Výrobce: Ningbo Lofans Home Appliance Co., Ltd.
(společnost ekosystému Mi)

Adresa: Room 22-3, Langmu Building, Baisha Road, Cixi City, Zhejiang, China

Další informace naleznete na internetových stránkách www.mi.com.

Podrobnou elektronickou uživatelskou příručku naleznete na internetových stránkách www.mi.com/global/service/userguide.

Verze uživatelské příručky: V1.0

Dovozce:
Beryko s.r.o.
Pod Vinicemi 931/2, 301 00 Plzeň
www.beryko.cz