

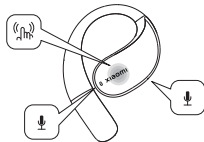


xiaomi OpenWear Stereo

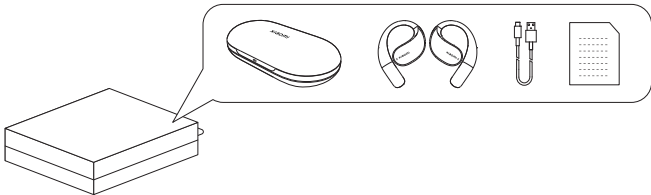
Uživatelská příručka

Přehled o produktu

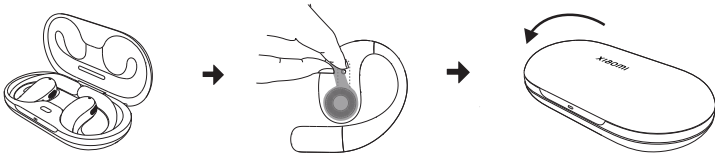
Před použitím si pečlivě přečtěte tuto uživatelskou příručku a uschovejte si ji pro budoucí použití.



Obsah balení

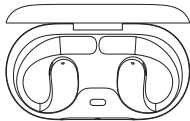
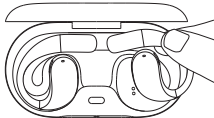


První použití



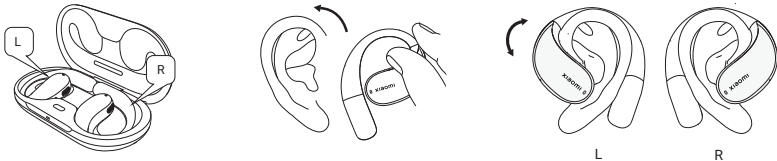
Při prvním použití nejprve sundejte ochrannou fólii, poté vložte zařízení do nabíjecího pouzdra a zavřete jej.
Chcete-li zařízení používat, pouzdro opět otevřete.

Vyjmutí a vložení sluchátek



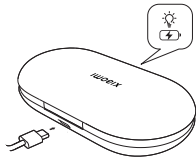
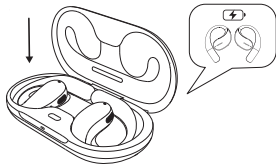
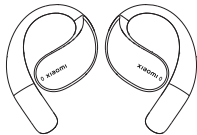
Vložte sluchátka do slotu nabíjecího pouzdra, aby se automaticky přichytily pomocí magnetů.

Nošení

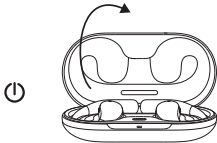


Jemně pootočte koncem sluchátka směrem dolů podél vnější strany ucha tak, aby vám sluchátko co nejlépe sedělo.

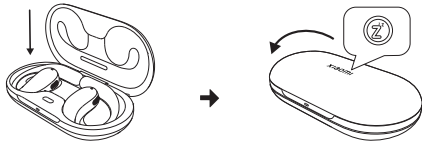
Nabíjení



Zapnutí



Vypnutí

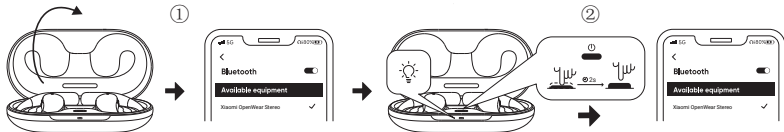


Připojení



Během párování bliká bílá světla pomalu; po úspěšném spárování zůstává bílá světla zapnutá po dobu 5 sekund a poté se vypne; pokud není zařízení spárováno po dobu 1 minuty, indikátorová světla se vypne.

Připojení k dvěma zařízením



Nechte obě bezdrátová špunty do uší v pouzdře a stiskněte a podržte po dobu 2 sekund, dokud bílé světlo nebliká pomalu a nepřejde do režimu spárování, poté můžete připojit k druhému zařízení.

Poznámka: Připojení k dvěma zařízením je ve výchozím nastavení vypnuto. Pokud potřebujete tuto funkci použít, prosím, zapněte ji v aplikaci Xiaomi Earbuds.

Odpojení připojení

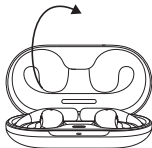
Ztráta připojení: Sluchátka jsou od zařízení vzdálena více než 10 metrů.

Přerušení připojení: V blízkosti je mnoho bezdrátových zařízení, silné rušení z okolí.

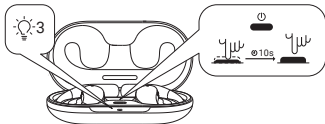
Manuální odpojení: Vložte obě sluchátka do pouzdra a zavřete jej nebo manuálně vypněte Bluetooth na zařízení.



> 10m



Obnovení továrního nastavení



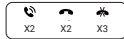
Stiskněte a podržte po dobu 10 vteřin, dokud oranžový indikátor třikrát nezabliká.

Poznámka: Možnost nastavení gest je možné přizpůsobit v aplikaci Xiaomi Earbuds.

Přehled funkcí



Hudba
Dvojitý poklepání:
Přehrávání/pozastavení



Telefonování
Dvě poklepnutí:
Přijetí/ukončení hovoru
Tři poklepnutí:
Odmítnutí hovoru

Připojení k aplikaci

1. Naskenujte QR kód, stáhněte si a nainstalujte aplikaci Xiaomi Earbuds pro aktivaci dalších funkcí.
2. Postupujte podle pokynů v aplikaci pro připojení špuntů do uší.

Poznámka: Během procesu připojení se ujistěte, že je Bluetooth ve vašem smartphonu aktivní. Vložte sluchátka zpět do nabíjecího pouzdra, otevřete víko a ujistěte se, že je váš smartphone poblíž pouzdra.

*Xiaomi Earbuds aplikace podporuje mobilní telefony s Androidem 6.0 a vyšším a iOS 14.0 a vyšším.

*Prosím, aktualizujte aplikaci na nejnovější verzi.



Specifikace

Produkt: Wireless Earphones

Model: M2319E1

Nabíjecí port: Typ-C

Vstup špuntů do uší: 5 V – 130mA

Vstup nabíjecího pouzdra: 5 V – 1A

Výstup nabíjecího pouzdra: 5 V – 260mA

Bezdrátová konektivita: Bluetooth® 5.3

Provozní teplota: 0°C do 45°C

Dosah bezdrátového signálu: 10 m

(otevřený prostor bez překážek)

Provozní frekvence: 2402 MHz do 2480 MHz

Maximální vysílací výkon: <13 dBm (pro EU)

Kompatibilita: Tento produkt podporuje jen určité systémy Android nebo iOS. Pro podrobné informace navštivte produktovou stránku na www.mi.com.

Poznámka: Kvůli charakteristikám Bluetooth signálu může dojít v hustě osídlených oblastech s rušením elektromagnetického signálu 2.4 GHz k příležitostnému přerušení spojení nebo k zániku zvuku.

Napájení poskytované nabíječkou by mělo být mezi minimálním 4.4 wattem, který je vyžadován rádiovým zařízením, a maximálním 5 wattem, aby bylo dosaženo maximální rychlosti nabíjení.



Informace o likvidaci a recyklaci OEEZ

Všechny výrobky označené tímto symbolem jsou odpadní elektrická a elektronická zařízení, která by neměla být mísená s netříděným domovním odpadem. Místo toho byste měli chránit lidské zdraví a životní prostředí odevzdáním zařízení na sběrném místě, které je určeno k recyklaci odpadních elektrických a elektronických zařízení a stanoveno vládou nebo místními úřady. Správná likvidace a recyklace pomohou zabránit potenciálním negativním dopadům na životní prostředí a lidské zdraví. Více informací o umístění a podmínkách těchto sběrných míst se dozvíte od montážního technika nebo místních úřadů.



Společnost Xiaomi Communications Co., Ltd. tímto prohlašuje, že rádiové zařízení typu M2319E1 je v souladu se směrnicí 2014/53/EU. Úplné znění prohlášení o shodě pro EU je k dispozici na následující internetové adrese:
<http://www.mi.com/global/service/support/declaration.html>

Preventivní opatření

Před použitím a ovládáním tohoto zařízení si pozorně přečtěte následující opatření, aby bylo zajištěno optimální fungování zařízení a aby se předešlo nebezpečnému používání nebo neoprávněným operacím.

· Informace o produktu a certifikační značky se nachází na nabíjecím pouzdře.

·  Aby se předešlo možnému poškození sluchu, nepoužívejte tento produkt při vysoké hlasitosti po dlouhou dobu.

· Bezdrátová špunty nepoužívejte během řízení a dodržujte příslušné předpisy ve vaší oblasti nebo zemi.

· Používejte pouze nabíjecí adaptéry, které odpovídají místním bezpečnostním normám nebo jsou certifikované a dodávané kvalifikovanými výrobci.

· Výrobek nerozebírejte, nebouchejte do něj, nerozmačkávejte ho a nevhazujte jej do ohně, protože by mohlo dojít k výbuchu.

· Tento produkt obsahuje vestavěnou baterii, která nemůže být odstraněna nebo vyměněna. Aby nedošlo k poškození baterie nebo produktu, nevkládejte ani neupravujte baterii sami. Baterii mohou vyměnit pouze autorizované servisní střediska a musí být vyměněna za stejný typ. Použití jiného typu baterie může znefunkčnit ochranná opatření (jako je požár, výbuch a únik korozivního elektrolytu). Nevhazujte baterii do odpadu, který je určen pro skládky. Při likvidaci baterie dodržujte místní zákony a předpisy.

· Vhození baterie do ohně nebo do rozpálené trouby, případně mechanické poškození nebo řezání baterie, které by mohlo vést k výbuchu.

· Nepoužívejte tento produkt během bouřek. Bouřky mohou způsobit poruchy produktu a zvýšit riziko elektrického úrazu.

- Ponechání baterie v prostředí s extrémně vysokou teplotou může vést k výbuchu nebo úniku hořlavé kapaliny či plynu.
- Baterie vystavená extrémně nízkému tlaku vzduchu může vést k výbuchu nebo úniku hořlavé kapaliny či plynu.
- Tyto bezdrátové špunty do uší a jejich příslušenství mohou obsahovat malé díly. Uchovávejte je mimo dosah dětí.
- Přestaňte produkt okamžitě používat a vyhledejte lékařskou pomoc, pokud se na místě kontaktu s pokožkou objeví známky zarudnutí nebo otoku.
- Povolení potlačení hluku může ovlivnit vaše vnímání okolních zvuků a výstrah. Před zahájením používání této funkce se ujistěte, že se nacházíte v bezpečném prostředí.
- – Symbol označuje stejnosměrné napětí.

Bluetooth® a příslušná loga jsou registrované obchodní známky vlastněné společností Bluetooth SIG, Inc. a veškeré použití těchto známek společností Xiaomi Inc. podléhá licenci. Jiné obchodní známky a obchodní značky patří příslušným vlastníkům.

Upozornění k záruce

Jako uživatel produktů Xiaomi máte za určitých podmínek nárok na dodatečné záruky. Společnost Xiaomi nabízí specifické spotřebitelské záruky v rámci výhod poskytovaných jako doplněk k zákonným zárukám poskytovaným na základě zákona o ochraně spotřebitelů platného ve vaší zemi, nikoli namísto těchto záruk. Doba platnosti a podmínky týkající se zákonných záruk jsou uvedeny v příslušných místních zákonech.

Další informace o výhodách spotřebitelských záruk naleznete na oficiálních webových stránkách společnosti Xiaomi <https://www.mi.com/global/support/warranty>. S výjimkou případů, kdy to zakazují zákony nebo jinak přislíbila společnost Xiaomi, jsou poprodejní služby omezeny na zemi nebo region původního nákupu. V rámci spotřebitelské záruky a v maximálním rozsahu povoleném zákonem společnost Xiaomi dle svého uvážení opraví nebo vymění váš produkt, případně vám vrátí zpět částku, která za něj byla zaplacená. Na běžnou míru opotřebení, zásah vyšší moci, zneužití nebo poškození způsobené nedbalostí nebo chybou uživatele se záruka nevztahuje. Kontaktní osobou pro poprodejní servis může být jakákoli osoba v autorizované servisní síti společnosti Xiaomi, autorizovaní distributoři společnosti Xiaomi nebo konečný prodejce, který vám produkty prodal. V případě pochybností kontaktujte příslušnou osobu, kterou společnost Xiaomi určila.

Současné záruky se nevztahují na Hongkong a Tchaj-wan.

Na výrobky, které nebyly řádně dovezeny a/nebo nebyly řádně vyrobeny společností Xiaomi a/nebo nebyly řádně pořízeny od společnosti Xiaomi nebo oficiálního prodejce produktů Xiaomi, se stávající záruky nevztahují. Na základě platných zákonů můžete získat záruky od neoficiálního prodejce, který produkt prodal. Společnost Xiaomi vás proto vyzývá, abyste kontaktovali prodejce, od kterého jste výrobek zakoupili.

Vyloučení odpovědnosti:

Vyobrazení produktu, příslušenství, uživatelských rozhraní a dalších prvků v uživatelské příručce jsou pouze orientační schémata a mohou se mírně lišit od skutečného produktu. Tuto příručku vydala společnost Xiaomi nebo podnik v ekosystému společnosti Xiaomi. Typografické chyby a nepřesné informace v této příručce nebo v souvisejících programech a/nebo zařízeních se mohou změnit bez předchozího upozornění. Takové změny budou uvedeny v nejnovější verzi příručky.

Výrobce: Xiaomi Communications Co., Ltd.

Adresa: #019, 9th Floor, Building 6, 33 Xi'erqi Middle Road, Haidian District, Beijing, China, 100085

Další informace naleznete na webových stránkách www.mi.com

Uživatelská příručka Verze: V1.0

Pokud toto zařízení způsobuje škodlivé rušení rozhlasového nebo televizního příjmu, což lze zjistit vypnutím a zapnutím zařízení, doporučujeme uživateli, aby se pokusil rušení odstranit jedním nebo více z následujících opatření:

- Přesměrovat nebo přemístit přijímací anténu.
- Zvětšit vzdálenost mezi zařízením a přijímačem.
- Připojit zařízení do zásuvky v jiném obvodu, než ke kterému je připojen přijímač.
- Poradte se s prodejcem nebo zkušeným radiotelevizním technikem.

Prohlášení o shodě s ISED

Toto zařízení obsahuje vysílač(e)/přijímač(e) osvobozené od licencí, které jsou ve shodě s licencí osvobozenou od RSS kanadského úřadu pro inovace, vědu a hospodářský rozvoj.

Používání podléhá následujícím dvěma podmínkám:

- (1) Toto zařízení nesmí způsobovat rušení.
- (2) Toto zařízení musí být odolné proti jakémukoliv rušení, včetně rušení, které může způsobit nežádoucí provoz zařízení.

Toto zařízení splňuje limity vystavení záření IC RSS-102 stanovené pro nekontrolované prostředí.

Shoda s požadavky na vystavení rádiovým vlnám

Toto zařízení splňuje limity FCC/ISED pro vystavení záření stanovené pro nekontrolované prostředí.

Tento vysílač nesmí být umístěn společně s jinou anténou nebo vysílačem ani s nimi nesmí být používán.

Toto zařízení by mělo být instalováno a používáno s minimální vzdáleností 0 mm mezi zářičem a vaší hlavou.

Přenosné zařízení je navrženo tak, aby splňovalo požadavky na vystavení rádiovým vlnám stanovené FCC/ISED. Tyto požadavky stanovují limit SAR 1,6 W/kg v průměru na jeden gram tkáně. Nejvyšší hodnota SAR uvedená podle této normy při certifikaci výrobku pro použití při správném nošení na hlavě s odstupem 0 mm.

FCC ID: 2AFZZM2319E1 IC: 25903-M2319E1 CAN ICES-003(B)/NMB-003(B)

Dovozce:

AT Computers a.s.

Těšínská 1970/56, Slezská Ostrava, 710 00 Ostrava

IČO: 61672599