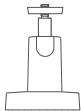


Xiaomi Outdoor Camera Solar Panel (BW Series) Uživatelská příručka



A

1



2



3



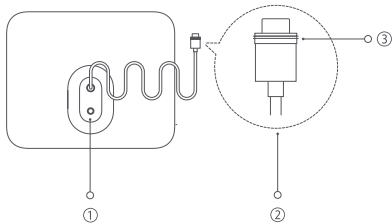
4



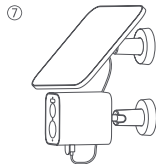
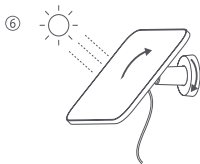
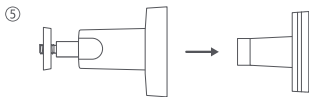
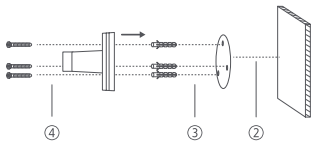
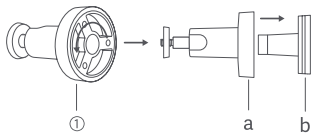
5



6

B

C



Před použitím si pečlivě přečtěte tuto příručku a uschovejte si ji pro budoucí použití.

Bezpečnostní opatření

- Rozsah provozních teplot solárního panelu je -20 °C až 55 °C. Nepoužívejte jej v prostředí s teplotami vyššími nebo nižšími, než je uvedený provozní rozsah.
- Solární panel je přesný elektronický výrobek s IP66 krytím. Abyste předešli poruchám, nepoužívejte solární panel v extrémně vlhkém prostředí nebo na místech, kde by do něj mohla vniknout voda.
- Dbejte na to, abyste solární panel umístili na místo s dostatkem slunečního světla a bez překážek, jako jsou například větve stromů, billboardy nebo budovy, které by mohly ovlivnit efektivitu solárního panelu.
- Chcete-li zlepšit výkon solárního panelu, neumísťujte jej zcela vodorovně. Může se na něm usazovat prach nebo jiné nečistoty. Solární panel pravidelně očišťujte.
- Pokud si všimnete uvolněných vodičů nebo odkryté elektroniky, okamžitě přestaňte solární panel používat.

- Dávejte pozor, aby nedošlo k poškození, rozbití, ohnutí nebo rozebrání solárního panelu ostrými předměty.
- Solární panel nepoužívejte ani neskladujte v hořlavých nebo výbušných prostorech, ani jej nevhazujte do ohně.

Poznámka: Vyobrazení výrobku, příslušenství a uživatelského rozhraní v uživatelské příručce jsou pouze referenční. Skutečný výrobek a funkce se mohou lišit v důsledku vylepšení výrobku.

Přehled o produktu

Obsah balení

Ilustrace A

- | | | |
|------------------|--------------|----------------------------------|
| 1. Solární panel | 2. Držák | 3. Samolepka s montážní šablonou |
| 4. Hmoždinka × 4 | 5. Šroub × 4 | 6. Uživatelská příručka |

Názvy součástí

Ilustrace B

- | | |
|-------------------------------|----------------------------|
| ① Instalační otvor pro montáž | ② Nabíjecí konektor Type-C |
| ③ Voděodolné těsnění | |

Instalace

Ilustrace C

- Otočením proti směru hodinových ručiček držák demontujete.
 - a. Uzávěr
 - b. Základna
- Vyberte vhodnou montážní pozici (tam, kde nebrání žádné budovy nebo stromy) a poté umístěte samolepku s montážní šablonou na rovný povrch stěny.
- Vyvrtejte otvory (každý otvor o průměru 6 mm a hloubce 30 mm) a vložte hmoždinky.
- Pripevněte základnu ke stěně pomocí šroubů.
- Na základnu připevněte kryt.
- Pripevněte solární panel k držáku a nastavte jeho úhel tak, aby byl maximálně vystaven přímému slunečnímu záření. Poté utáhněte zajišťovací uzávěr.
- Úplně zasuňte nabíjecí konektor a voděodolné těsnění do napájecího portu Type-C kamery.

Poznámka: Tento produkt je kompatibilní s některými modely venkovních kamer Xiaomi řady BW.

Specifikace

Model: MJSXJ10BY

Maximální výstupní výkon: 5 W

Napětí při otevřeném obvodu: 6,8 V

IP krytí: IP66

Délka kabelu: 3 m ± 0,1 m

Informace o OEEZ



Všechny výrobky označené tímto symbolem jsou odpadní elektrická a elektronická zařízení (OEEZ podle směrnice 2012/19/EU), která by se neměla míchat s netříděným domovním odpadem. Místo toho byste měli chránit lidské zdraví a životní prostředí tím, že svá odpadní zařízení odevzdáte na určeném sběrném místě pro recyklaci odpadních elektrických a elektronických zařízení, které určí vláda nebo místní úřady. Správná likvidace a recyklace pomůže zabránit možným negativním důsledkům pro životní prostředí a lidské zdraví. Další informace o umístění i podmínkách těchto sběrných míst získáte od instalačního technika nebo od místních úřadů.

Oznámení o záruce

Jako zákazník společnosti Xiaomi můžete za určitých podmínek využívat další záruky. Společnost Xiaomi nabízí specifické spotřebitelské záruční výhody, které jsou doplňkem, nikoliv náhradou, jakýchkoliv zákonných záruk poskytovaných vaším národním spotřebitelským právem. Doba trvání a podmínky související se zákonnými zárukami jsou stanoveny příslušnými místními zákony. Další informace o výhodách spotřebitelské záruky naleznete na oficiálních internetových stránkách společnosti Xiaomi <https://www.mi.com/global/support/warranty/>. Pokud to zákony nezakazují nebo pokud to společnost Xiaomi neslíbila jinak, jsou záruční služby omezeny na zemi nebo oblast původního nákupu. V rámci spotřebitelské záruky vám společnost Xiaomi v maximálním rozsahu povoleném zákonem podle svého uvážení výrobek opraví, vymění nebo Vám za něj vrátí peníze. Na běžné opotřebení, vyšší moc, zneužití nebo poškození způsobené nedbalostí nebo chybou uživatele se záruka nevztahuje. Kontaktní osobou pro záruční servis může být jakákoliv osoba v autorizované servisní síti společnosti Xiaomi, autorizovaní distributoři společnosti Xiaomi nebo konečný prodejce, který Vám výrobky prodal. V případě pochybností se obraťte na příslušnou osobu, kterou může určit společnost Xiaomi. Tyto záruky neplatí v Hongkongu a na Tchaj-wanu.

Na produkty, které nebyly řádně dovezeny a/nebo nebyly řádně vyrobeny společností Xiaomi a/nebo nebyly řádně pořízeny od společnosti Xiaomi nebo oficiálního prodejce společnosti Xiaomi, se tyto záruky nevztahují. V souladu s platnými zákony můžete využít záruky od neoficiálního prodejce, který výrobek prodal. Společnost Xiaomi Vás proto vyzývá, abyste se obrátili na prodejce, u kterého jste produkt zakoupili.



Vyrobeno pro: Xiaomi Communications Co., Ltd.

Výrobce: 70mai Co., Ltd.

(společnost ekosystému Mi)

Adresa: Room 2220, Building 2, No. 588 Zixing Road, Minhang District, Shanghai, China

Další informace naleznete na internetových stránkách www.mi.com.

Verze uživatelské příručky: V1.0

Výrobce nebo jeho autorizovaný zástupce:

Název: Xiaomi Technology Netherlands B.V

Adresa: Prinses Beatrixlaan 582, 2595BM, The Hague, The Netherlands

Země: Netherlands

Dovozce:
Beryko s.r.o.
Pod Vinicemi 931/2, 301 00 Plzeň
www.beryko.cz



7011AA800249

