

Learn more at www.yeelight.com
Customer service: support@yeelight.com
Manufacturer: Qingdao Yeelink Information Technology Co., Ltd.
Address: 10-B4, Bldg. B, Qingdao International Innovation Park, No.1 Keyuanweiyi Rd.
Laoshan District, Qingdao, Shandong, P.R.China 266000

Per maggiori informazioni: www.yeelight.com
Servizio clienti: support@yeelight.com
Produttore: Qingdao Yeelink Information Technology Co., Ltd.
Indirizzo: 10-B4, Bldg. B, Qingdao International Innovation Park, No.1 Keyuanweiyi Rd.
Laoshan District, Qingdao, Shandong, P.R.China 266000

Descubra más en www.yeelight.com
Atención al cliente: support@yeelight.com
Fabricante: Qingdao Yeelink Information Technology Co., Ltd.
Dirección: 10-B4, Bldg. B, Qingdao International Innovation Park, No.1 Keyuanweiyi Rd.
Laoshan District, Qingdao, Shandong, P.R.China 266000

Dowiedz się więcej: www.yeelight.com
Biuro obsługi klienta: support@yeelight.com
Producent: Qingdao Yeelink Information Technology Co., Ltd.
Adres: 10-B4, Bldg. B, Qingdao International Innovation Park, No.1 Keyuanweiyi Rd.
Laoshan District, Qingdao, Shandong, P.R.China 266000

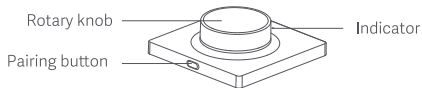
Подробности www.yeelight.com
Поддержка: support@yeelight.com
Изготовитель: Qingdao Yeelink Information Technology Co., Ltd.
Адрес: 10-B4, Bldg. B, Qingdao International Innovation Park, No.1 Keyuanweiyi Rd.
Laoshan District, Qingdao, Shandong, P.R.China 266000



YEELIGHT

Yeelight Wireless Smart Dimmer User Manual	01
Dimmer intelligente senza fili Yeelight Manuale d'uso	05
Regulador Inteligente Inalámbrico Yeelight Manual de usuario	09
Inteligentny Ściemniacz Yeelight Instrukcja Obsługi	12
Yeelight Wireless Smart Dimmer Руководство пользователя	15

Product Description



*Battery needs to be purchased separately.

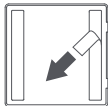
Setup Instructions

1. Put a battery inside the dimmer before use. Battery model is recommended in Parameters.
2. Keep the dimmer in the same room with Yeelight device, turn on the device, and press Pairing button for more than 3s. Indicator keeps flashing during pairing. The device will send out signal when pairing is completed.

3. Installation:

Method A: Remove the adhesive tapes and stick the dimmer in the desired position.

* Please ensure the pasted position is clean and dry.



Method B:

Strip off the hook of the hook & loop on the back of the dimmer and put it in the desired position.



How to Unpair

1. Open Yeelight App, choose the Yeelight device you want to unpair from the dimmer.
2. Click "Remote controller and switch", and choose the dimmer and slide to the left to delete it.

Functionalities

1. Rotary knob

Tap: Turn on/off Yeelight device

Rotate: Dim the light

Long press: Change the color of ambience light (if applicable to the device)

Tap+Rotate: Adjust color temperature

Double-tap: Daylight/Moonlight modes switch

2. Indicator

a). The indicator will flash during pairing.

b). When you use the dimmer to control Yeelight device, indicator will flash for each command.

3. Pairing button

Within one minute after Yeelight device is powered on, press Pairing button for 3s. Indicator keeps flashing during Pairing. The device will send out signal when Pairing is completed.

* When the paired Yeelight device is in failure, turn off the physical switch and reset the device.

Parameters

Model: YLKG07YL

Recommended Battery Model : CR2032

Wireless connection: Bluetooth 4.2 BLE

Service temperature: -10~+40 °C

Service humidity: 0%-85%RH

Safety Precautions

1. When the dimmer is in low battery, please replace the battery in time. To change the battery, it is recommended to open the back cover of the dimmer by slotted screwdriver.
2. Using battery in different model may damage or cause safety hazard to the dimmer.
3. Kids are not allowed to use the dimmer privately in case they will eat the battery.
4. If you will not use the dimmer over a long period of time, please take out the battery.

CE EU Declaration of Conformity

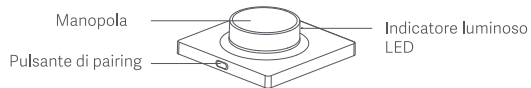
Qingdao Yeelink Information Technology Co., Ltd. hereby declares that the Yeelight Smart LED Filament Bulb is in compliance with the essential requirements and other relevant provisions of Radio Equipment Directive 2014/53/EU. The full text of the EU declaration of conformity is available at the following address: Yeelight Germany GmbH, Flurweg 11, 82402 Seeshaupt.



WEEE Disposal and Recycling

Correct Disposal of this product. This marking indicates that this product should not be disposed with other household wastes throughout the EU. To prevent possible harm to the environment or human health from uncontrolled waste disposal, recycle it responsibly to promote the sustainable reuse of material resources. To return your used device, please use the return and collection systems or contact the retailer where the product was purchased. They can take this product for environmental safe recycling.

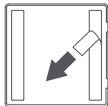
Descrizione del prodotto



*Le batterie non sono incluse

Istruzioni di installazione

1. Inserire una batteria all'interno del dimmer prima dell'uso. Il modello della batteria è riportato nella sezione "Parametri"
2. Posizionare il dimmer nella stessa stanza del dispositivo Yeelight, accendi il dispositivo e premi il pulsante Paring per più di 3 secondi. L'indicatore luminoso di pairing continua a lampeggiare durante l'operazione. Il dispositivo segnalerà il completamento del pairing.
3. Installazione:
Metodo A: rimuovere le coperture dei nastri adesivi ed attaccare il dimmer nella posizione desiderata.
Assicurarsi che la posizione scelta per l'installazione sia pulita ed asciutta.



Metodo B:

Rimuovere dal retro le strisce di fissaggio e collocare il dimmer nella posizione desiderata.



Come disaccoppiare il dispositivo

1. Apri l'app Yeelight, successivamente selezionare il dispositivo Yeelight per cui desideri annullare l'abbinamento dal dimmer.
2. Fai clic su "Telecomando e interruttore", selezionare il dimmer e scorrere verso sinistra per eliminarlo.

Funzioni

1. Manopola

Pressione: Attiva / Disattiva il dispositivo Yeelight;

Rotazione: attenua la luce;

Pressione lunga: cambia il colore della luce ambientale (se applicabile al dispositivo);

Tocca + Ruota: regola la temperatura del colore;

Tocca due volte: cambia tra le modalità diurna e moonlight.

2. Indicatore luminoso

a) L'indicatore luminoso lampeggia durante l'associazione;

b) Quando si utilizza il dimmer per controllare il dispositivo Yeelight, l'indicatore lampeggia per ciascun comando.

3. Pulsante di paring

Entro un minuto dall'accensione del dispositivo Yeelight premere il pulsante Pairing per 3 secondi. L'indicatore continua a lampeggiare durante il paring. Il dispositivo invierà un segnale al completamento dell'abbinamento.

* Quando il dispositivo Yeelight associato non funziona, spegnere l'interruttore fisico e ripristinare il dispositivo.

Parametri

Modello:YLKG07YL

Modello batteria consigliata:CR2032

Connessione Wireless:Bluetooth 4.2 BLE

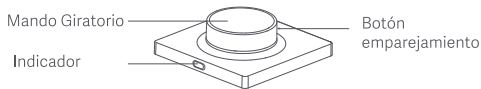
Temperatura operativa: -10~+40 °C

Umidità operativa:0%-85%RH

Misure di sicurezza:

1. È consigliabile la sostituzione della batteria del dimmer quando è scarica. Per sostituire la batteria, si consiglia di aprire il coperchio posteriore del dimmer delicatamente con un giravite.
2. L'uso di modelli di batterie diversi da quello raccomandato può danneggiare o causare rischi per la sicurezza del dimmer.
3. L'utilizzo da parte dei bambini è consigliato solo sotto la supervisione di un adulto.
4. Rimuovere la batteria se non si utilizza il dimmer per un periodo di tempo prolungato.

Descripción de producto



*la batería debe adquirirse por separado

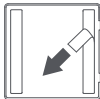
Instrucciones de configuración

1. Inserte la batería en el regulador antes de utilizarlo. El modelo de batería es el indicado en el apartado Parámetros.
2. Mantenga el regulador en la misma habitación del dispositivo Yeelight. Encienda el dispositivo y presione el botón de emparejamiento durante más de 3 segundos. El indicador se encenderá intermitentemente durante el proceso de emparejamiento. El dispositivo emitirá una señal cuando el emparejamiento se complete.

3. Instalación:

Método A: Quite la cinta adhesiva y coloque el regulador en la posición deseada.

*asegúrese que la parte a pegar esté limpia y seca.



Método B:

Quite el gancho del gancho y bucle de la parte posterior del regulador y póngalo en la posición deseada.



Cómo desemparejar

1. Abra la app Yeelight y escoja el dispositivo a desemparejar
2. Haga click en "Remote controller and switch", escoja el regulador y deslice a la izquierda para desemparejar

Funcionalidades

1. Mando rotatorio

Toque: enciende/apaga el dispositivo Yeelight

Rotar: Regula la luz

Presión larga: cambia el color de la luz ambiente (si el dispositivo tiene la función)

Toque+rotación: ajusta el color de la temperatura

Doble toque: Luz de día/noche modos

2. Indicador

a) El indicador hará flash durante el emparejamiento

b) Cuando use el regulador para controlar el dispositivo Yeelight, el indicador hará flash para cada comando

3. Botón de emparejamiento

Pasado un minuto desde el encendido del dispositivo Yeelight, presione el botón de emparejamiento durante más de 3 segundos. El indicador hará flash durante el emparejamiento. El dispositivo emitirá una señal cuando el emparejamiento se complete.

*cuando el emparejamiento falle, apague el botón físico y resetee el dispositivo.

Parámetros

Modelo YLKG07YL

Batería recomendada CR2032

Conexión inalámbrica : Bluetooth 4.2 BLE

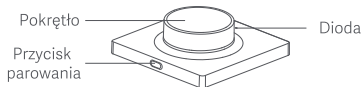
Rango de temperatura: -10/+40 °C

Rango de humedad: 0%-85% RH

Precauciones de seguridad

1. Cuando la batería del regulador sea baja, por favor cámbiela. Para cambiar la batería, retire la tapa trasera con un destornillador plano.
2. Utilizar una batería distinta a la recomendada puede dañar el dispositivo.
3. Los niños no deben utilizar el dispositivo
4. Si no va a utilizar el regulador por un tiempo largo, por favor retire la batería

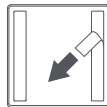
Opis urządzenia



*Akumulator musi zostać zakupiony osobno.

Instrukcja montażu

1. Przed użyciem ściemniacza, włóż do niego baterię. Zalecane zostały podane w parametrach.
 2. Przynieś ściemniacz do tego samego pokoju co urządzenie Yeelight, włącz urządzenie i przytrzymaj przycisk parowania przez 3s. Dioda będzie migać podczas parowania i urządzenie zasygnalizuje, gdy parowanie zostanie ukończone.
 3. Montaż:
Metoda A: Ściągnij taśmy przyklepne i przyklej w dowolnym miejscu.
- * Upewnij się, że miejsce gdzie ma być przyklepiony ściemniacz jest czyste oraz suche.



Metoda B:

Ściągnij haczyk z tyłu ściemniacza i zaczeń go w wymaganym miejscu.



Usunięcie sparowania

1. Otwórz aplikację i naciśnij na urządzenie Yeelight, które nie chcesz, by było już powiązane ze ściemniaczem.
2. Naciśnij „Remote controller and switch”, wybierz ściemniacz i przesuń w lewo, aby go usunąć.

Funkcje

1. Pokrętło

Naciśnięcie: Włączenie/Wyłączenie urządzenia Yeelight

Przekręcanie: Ściemnianie światła.

Przytrzymanie: Zmiana koloru światła (jeśli urządzenie obsługuje tę funkcję)

Naciśnięcie+Przekręcanie: Dostosowanie temperatury kolorów

Podwójne naciśnięcie: Tryb nocny/dzienny

2. Dioda

a) Dioda będzie migać podczas parowania.

b) Jeśli będziesz używał ściemniacza, aby sterować urządzeniem Yeelight, dioda będzie migać przy każdej czynności.

3. Przycisk parowania

W przeciągu minuty po włączeniu urządzenia Yeelight, przytrzymaj przycisk parowania przez 3s. Dioda będzie migać podczas parowania. Urządzenie zasygnalizuje, gdy parowanie zostanie ukończone.

* Jeśli sparowane urządzenie nie będzie działać, wyłącz przełącznik, do którego jest podłączony i uruchom urządzenie ponownie.

Parametry

Model: YLKG07YL

Zalecany model baterii: CR2032

Łączność bezprzewodowa: Bluetooth 4.2 BLE

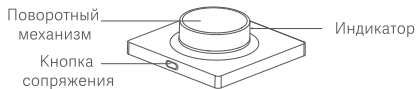
Temperatura robocza: -10~40°C

Wilgotność robocza: 0%-85%RH

Bezpieczeństwo

1. Jeśli stan baterii ściemniacza jest niski, należy ją jak najwcześniej wymienić. Aby dokonać wymiany, należy odkręcić za pomocą śrubokręta tylną pokrywę ściemniacza.
2. Używanie innych baterii niż zalecane może doprowadzić do uszkodzenia ściemniacza.
3. Ściemniacz powinien znajdować się poza zasięgiem dzieci.
4. Jeśli ściemniacz nie będzie używany przez długi czas, należy wyjąć z niego baterię.

Описание устройства

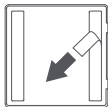


* Батарея приобретается отдельно.

Установка

1. Поместите батарею в диммер перед использованием. Модель батареи смотрите в характеристиках устройства.
2. Поместите диммер в одно помещение (комнату) с основным устройством Yeelight (светильником), включите устройство (диммер), нажмите и удерживайте кнопку Сопряжения более 3 секунд. Индикатор будет мигать во время соединения. Когда соединение будет завершено, устройство отправит звуковой сигнал.
3. Размещение: Метод А: Снимите клейкие ленты и прикрепите диммер в нужное положение.

* Пожалуйста, размещайте диммер на чистую и сухую поверхность.



Метод Б:

Снимите фиксаторы и разместите их на поверхности, зафиксируйте устройство петлями на задней части диммера и установите его в нужное положение.



Сброс настроек

1. Откройте приложение Yeelight, выберите устройство Yeelight, которое хотите отключить от диммера.
2. Выберете в приложении «Пульт дистанционного управления и переключатель», выберите диммер и сдвиньте влево, чтобы удалить его.

Функциональные возможности

1. Поворотный механизм

Нажатие : Включение/ выключение основного устройства Yeelight

Поворот: Изменение яркости света

Длительное нажатие: Изменение цвета окружающего (атмосферного) освещения (если применимо к устройству).

Нажатие + Поворот: настройка цветовой температуры основного устройства.

Двойное нажатие: переключение режимов дневного / ночного (лунного) света

2. Индикатор

а). Индикатор загорится во время сопряжения.

б). Когда вы используете диммер для управления основным

устройством Yeelight, индикатор будет мигать во время каждого действия.

3. Кнопка сопряжения

В течение одной минуты после включения устройства Yeelight нажмите и удерживайте кнопку сопряжения 3с. Индикатор продолжает мигать во время сопряжения. Устройство издаст сигнал, когда будет завершено соединение.

* Если подключенное устройство Yeelight вышло из строя, выключите физический переключатель напряжения и замените устройство.

Характеристики

Модель: YLKG07YL

Рекомендуемая модель батареи: CR2032

Связь: Bluetooth 4.2 BLE

Рабочая температура: -10~+40 °C

Рабочая влажность: 0%-85%RH

Меры безопасности

1. Когда диммер разряжен, пожалуйста, вовремя замените батарею. Для замены батареи рекомендуется открыть заднюю крышку диммера с помощью шлицевой отвертки.
2. Использование батареи другой модели может повредить или создать угрозу безопасности диммера.
3. Детям не разрешается использовать диммер без присмотра, во избежании случаев проглатывания батареи.
4. Если вы не будете использовать диммер в течение длительного периода времени, достаньте батарею.